

# CLÉ 2024

# Ordre du jour

1. Taux de subventions 2025 du SDE76.
2. Programmation des travaux 2025 (pour une réalisation en 2025-2026).
3. Les étapes et jalons d'un programme de travaux du SDE76.
4. Obligations des communes en éclairage public.
5. Marché de travaux 2024-2027.
6. Transition énergétique.
7. Actualités du SDE76.
8. Réponses aux questions.

# Taux de subventions 2025

Avec l'aide du Département 76 qui apporte 8,7 M€/an au SDE76	Taux de subvention		
	sur les réseaux électriques	sur les câbles éclairage public	sur le France Télécom (Conv A ou B)
<b>RENFORCEMENT</b> travaux motivés par des contraintes de puissance (poste de transformation), des contraintes d'intensité ou de chutes de tension (réseau BTA)	<b>100 %</b>	<b>100 %</b>	<b>30 %</b>
<b>EXTENSION ELIGIBLE</b> desserte des lotissements communaux, HLM, des zones artisanales ou d'activités communales	<b>40%</b>	<b>40 %</b>	<b>0 %</b>
<b>EFFACEMENT RESEAUX</b> mise en souterrain de réseaux électriques afin de préserver l'environnement sans aucune relation avec les contraintes sur le réseau	<b>75 %</b> <b>Fils nus</b> <b>100%</b>	<b>75 %</b> <b>Fils nus</b> <b>100%</b>	<b>30 %</b>

# Taux de subventions 2025

<b>ECLAIRAGE PUBLIC</b> fourniture et pose d'installations d'éclairage public avec câblage et armoire de commande, éclairage d'équipement sportif, d'église, mise en valeur de site,	<b>Taux de subvention</b>
programme normal d'éclairage public (matériel ou travaux indépendants), solaire	<b>65 %</b>
programme Maîtrise de la Demande de l'Energie (MDE)	<b>80 %</b>
Etat des lieux préalable à la maintenance éclairage public (plan et inventaire)	<b>80 %</b>
<b>TRAVAUX TELECOM ISOLES</b> « hors protocole » Orange	<b>0 %</b>

# Critères de sélection des projets retenus

1. Programme Renforcement SDE76,
2. Coordinations voirie et extensions,
3. Intégration des projets de la Direction Départementale des Routes,
4. Sélection des projets à inscrire pour consommer les volumes de participations SDE76 restants (appui sur les connaissances des besoins des territoires et historiques de consommation sur les Programmes 2019 à 2023).

## Programme 2025 – CLÉ 13

Les demandes de travaux : **5 944 000€ HT.**

Participation maximale du SDE76 : **1 290 000€.**

Programme retenu : **1 955 000€ HT.**

# Les étapes et jalons d'un programme de travaux du SDE76



**Avant le 30 mai 2025** : envoyez nous vos délibérations pour les projets retenus au programme 2025.

**Juin 2025** : affectation des participations du SDE76 restantes.

**Avant le 30 juin 2025** : demandez vos projets pour le programme travaux 2025 (envoi des sollicitations fin mars 2025).

**Avant le 15 octobre 2025** : le service technique vous envoie les AVP 2026.

**Avant le 30 octobre 2025** : vous nous retournez les conventions signées pour le programme 2025.

**Novembre 2025** : réunions des CLÉ pour la programmation 2026.

# Obligations des communes en éclairage public

Arrêté du 27 décembre 2018 sur la prévention, la réduction et la limitation des nuisances lumineuses :

Au **1er janvier 2025** : Interdiction des flux lumineux dirigés vers le ciel.

**Fin d'utilisation des lanternes "boules"  
(amendes maximales de 7500 €).**



# Obligations des communes en éclairage public



Connaître la position des réseaux enterrés sensibles pour éviter accidents et pertes financières.

→ Géoréférencement des réseaux en **classe A**

**1er janvier 2026** : obligation pour les communes rurales de géoréférencer leur réseau d'éclairage public en classe A (réglementation DT-DICT).

# Obligations des communes en éclairage public



Type de réseau	Sensible/ Non sensible	Linéaire en km (national)	Linéaire à classer en A
ENEDIS	S	1 400 000 km en 2021	25 000 km
AEP	NS	996 000 km en 2020	970 000 km
AEP affleurants	NS	50 000 000 (unité)	50 000 000 (unité)
Travaux pose/rénovation AEP		potentiel de 400 000km à rénover dans la décennie	Plan GC (1) et recollement (2)
Assainissement	NS	380 000 km en 2020	380 000 km
Réseaux de chaleur	S	5780 km en 2018	1500 km (extrapolé)
Trasport GAZ	S	8000 km de réseaux principal 25 000 km de réseau secondaire	4000km (extrapolé)
Distribution GAZ	S	200 000km en 2021	20 000km
Eclairage public	S	Environ 330 000 km	150 000km (extrapolé)
Fibre optique (recollement)	NS	Environ 200 000 km	200 000 km
Fibre optique (patrimoine)	NS	1 000 000 km en 2020	1 000 000km (extrapolé)
Cuivre	NS	90 millions de km en 2019 ⇒ au moins 80 % de classe B	80 000 000km (extrapolé)

# Obligations des communes en éclairage public



Classe A : ouvrage dont l'incertitude maximale de localisation est inférieure ou égale à 40 cm s'il est rigide ou à 50 cm s'il est flexible

# Obligations des communes en éclairage public

**Les propriétaires du réseau** : C'est à eux qu'incombe l'obligation d'améliorer leur cartographie en matière de réseau selon les échéances imposées par la réglementation :



Le SDE76 étudie la possibilité de proposer prochainement un accompagnement aux communes pour répondre à l'obligation

# Résultat du marché de travaux 2024-2027

## Les nouveautés :

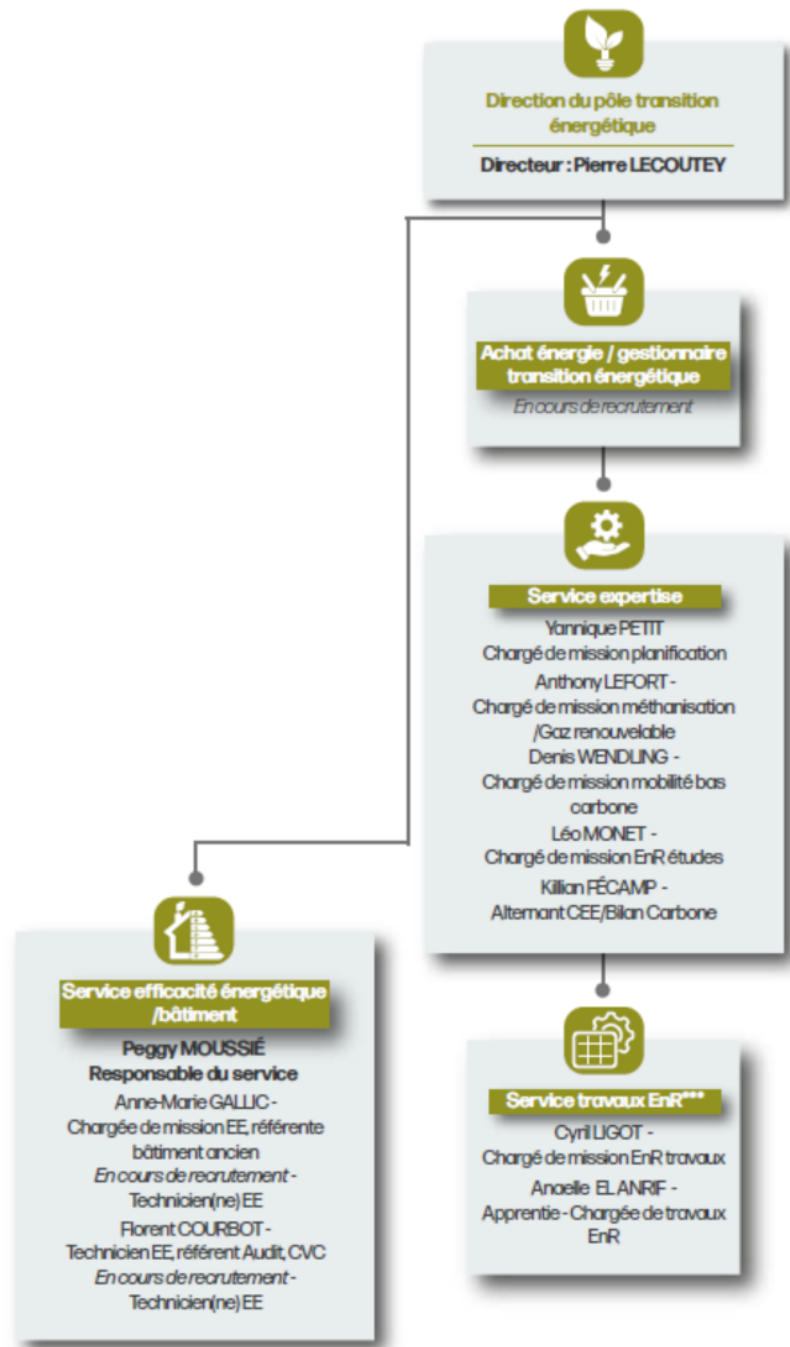
- Une seule entreprise pour tous les travaux SDE76 : Programmés, Inopinés et Maintenance EP.
- Une fin de marché au 31/12/2027.

## Le résultat :

LOT	CLÉ	Entreprise retenue
1	Région Entre Seine et Manche	Réseaux Environnement
2	Région Fécamp Goderville	Réseaux Environnement
3	Région du Pays de Caux	Garczynski Traploir
4	Région de Caux – Vallée de Seine	Forlumen
5	Région de la Côte d’Albâtre – Valmont	Garczynski Traploir
6	Région de Luneray	Garczynski Traploir
7	Région de Pavilly – Yerville	Réseaux Environnement
8	Région de Buchy	INEO
9	Région de Bellencombre – Longueville – Tôtes	Cegelec
10	Région Dieppoise	Cegelec
11	Région de Criel – Incheville – Londinières	Forlumen
12	Région d’Aumale – Blangy – Neufchâtel	Forlumen
13	Région du Pays de Bray	Cegelec
14	Région des Portes Nord Ouest de Rouen	INEO



# La Transition Energétique au SDE76



# La Transition énergétique au SDE76



Rénovation énergétique des bâtiments



Énergies Renouvelables



Groupement d'achat d'énergie



Mobilité bas carbone



Planification

## L'efficacité énergétique des bâtiments

- Actualités 2024 :**
- Nouveau marché d'audits énergétiques depuis mars 2024 + 26 audits commandés.
  - SDE76 rejoint le programme ACTEE CHENE 3 + financement des actions du SDE76 en faveur de la rénovation énergétique.
  - Développement d'un outil en interne permettant de réaliser des études énergétiques + validées pour l'obtention du Fonds Vert.
  - Reflexion en cours : assistance en phase travaux + faciliter le passage aux travaux et l'atteinte des objectifs de performance.



### Programme ACTEE CHENE 2

« Développement d'un outil en interne permettant de réaliser des études énergétiques + validées pour l'obtention du Fonds Vert »

## Production de Biogaz - accompagnement du SDE76



## Groupement d'achat énergie

Groupement composé de **850** collectivités territoriales et leurs groupements, établissements publics, groupements d'intérêt public, COGAS.

- Les prix 2024 :
- **244 €/MWh TTC pour l'électricité.**
  - **126 €/MWh TTC pour le gaz.**

Les prix vont baisser légèrement en 2025.



## Plan d'usage SDE76

Par email du 18 juin 2024 nous avons communiqué aux communes de confirmer leur accord d'intégrer les bornes prévues de ce SDE76 dans le nouveau mode de déplacement et de gestion des bornes piloté par le SDE76, selon les critères et les points :

- Points de charge dans le COC pour la commune est de **6 €** :
- Point de charge de 50 kW sur un site de travail ou public.
  - Point de charge de 50 kW sur un site de construction.
  - Point de charge de 7 kW sur un parking ou un point d'échange multi-modal (SDE).

- Points de charge dans le COC pour la commune est de **6000 €** au maximum par bornes :
- Point de charge de 35 kW sur voie pour habitants de logements sociaux dans les zones piétonnes.
  - Point de charge d'un maximum de 35 kW réservé sur 1 parking public réservé à la mobilité douce et résidentielle.



### Partenaires du SDE76

- **ACTEE** : partenaire de la gestion du SDE76.
- **EDF** : partenaire de la gestion du SDE76.
- **INERIS** : partenaire de la gestion du SDE76.
- **ACTEE** : partenaire de la gestion du SDE76.

## Planification énergétique

La feuille de route de coopération ERCE/SDE76 pour les années 2024 - 2025 comprend l'adhésion aux actions sur l'ensemble des thématiques de la transition énergétique.

- Le SDE76 accompagne les ESD partenaires dans :
- l'élaboration des plans climat,
  - l'élaboration d'un livret de prospective énergétique et de suivi des plans climat,
  - la réalisation des études de planification énergétique,
  - l'accompagnement pour la réponse aux appels à projets,
  - l'engagement dans le programme Territoires en transition.

Le SDE76 a mis en place un réseau rural de formation en Seine-Maritime, en lien avec l'Etat, SDE76 et Département de la Seine-Maritime et organise un événement annuel.



# L'efficacité énergétique des bâtiments

## Actualités 2024 :

- Nouveau marché d'audits énergétiques depuis mars 2024 > 26 audits commandés.
- SDE76 lauréat du programme ACTEE CHENE 3 > financement des actions du SDE76 en faveur de la rénovation énergétique.
- Développement d'un outil en interne permettant de réaliser des études énergétiques > validées pour l'obtention du Fonds Vert.
- Réflexion en cours : assistance en phase travaux > faciliter le passage aux travaux et l'atteinte des objectifs de performance.

En partenariat  
avec :



ACTEE





## Plan rénovation école

### Programme ACTEE CHENE 3 :

- Accompagnement particulier sur les écoles dans le cadre du plan rénovation école.
- Proposition d'accompagnement particulier dès le début de l'année 2025.

# La Transition énergétique au SDE76



## Rénovation énergétique des bâtiments

**L'efficacité énergétique des bâtiments**

**Actualités 2024**

- Nouveau marché d'audits énergétiques depuis mars 2024 > 26 audits commandés.
- SDE76 lauréat du programme ACTEE CHENE 3 > financement des actions du SDE76 en faveur de la rénovation énergétique.
- Développement d'un audit en interne permettant de réaliser des études énergétiques > validées pour l'obtention du Fonds VAC.
- Réflexion en cours : assistance en phase travaux > faciliter le passage aux travaux et l'atteinte des objectifs de performance.

En partenariat avec :

Partenaires :

Programme ACTEE CHENE 3

Appel à projets de la Région Normandie

Appel à projets de la Région Normandie

Appel à projets de la Région Normandie



## Énergies Renouvelables



## Groupe d'achat d'énergie

**Groupe d'achat énergie**

Groupe composé de **550** collectivités territoriales et leurs groupements, établissements publics, groupements d'intérêt public, CCAS.

**Les prix 2024**

- 246 €/MWh TTC pour l'électricité**
- 126 €/MWh TTC pour le gaz**

Les prix vont baisser légèrement en 2025.



## Mobilité bas carbone

**Pôle charge SDE76**

Fin mai et fin juin 2024 nous avons demandé aux communes de confirmer leur accord d'installer les bornes prévues dans le SDE76 dans le nouveau mode de financement et de gestion : les bornes passées par le SDE76, selon le mode de fin.

Pôles de charge dont le coût pour la commune est de **0 €** :

- Pôles de charge de 100 kW sur un axe de transport structurant.
- Pôles de charge de 50 kW sur une zone de concentration.
- Pôles de charge de 7 kW sur un parking d'un pôle d'échange multimodal (BEP).

Pôles de charge dont le coût pour la commune est de **4000 €** au maximum par borne :

- Pôles de charge de 35 kW sur voirie pour habitants de logements sociaux dans une zone urbaine.
- Pôles de charge d'un minimum de 35 kW répartis sur 1 parking public soumis à la loi MOP ou C'habit et Habitat.



## Planification

**Planification énergétique**

La feuille de route de coopération SDE76/SDTE pour les années 2024 - 2025 comprendra les actions concrètes sur l'ensemble des thématiques de la transition énergétique.

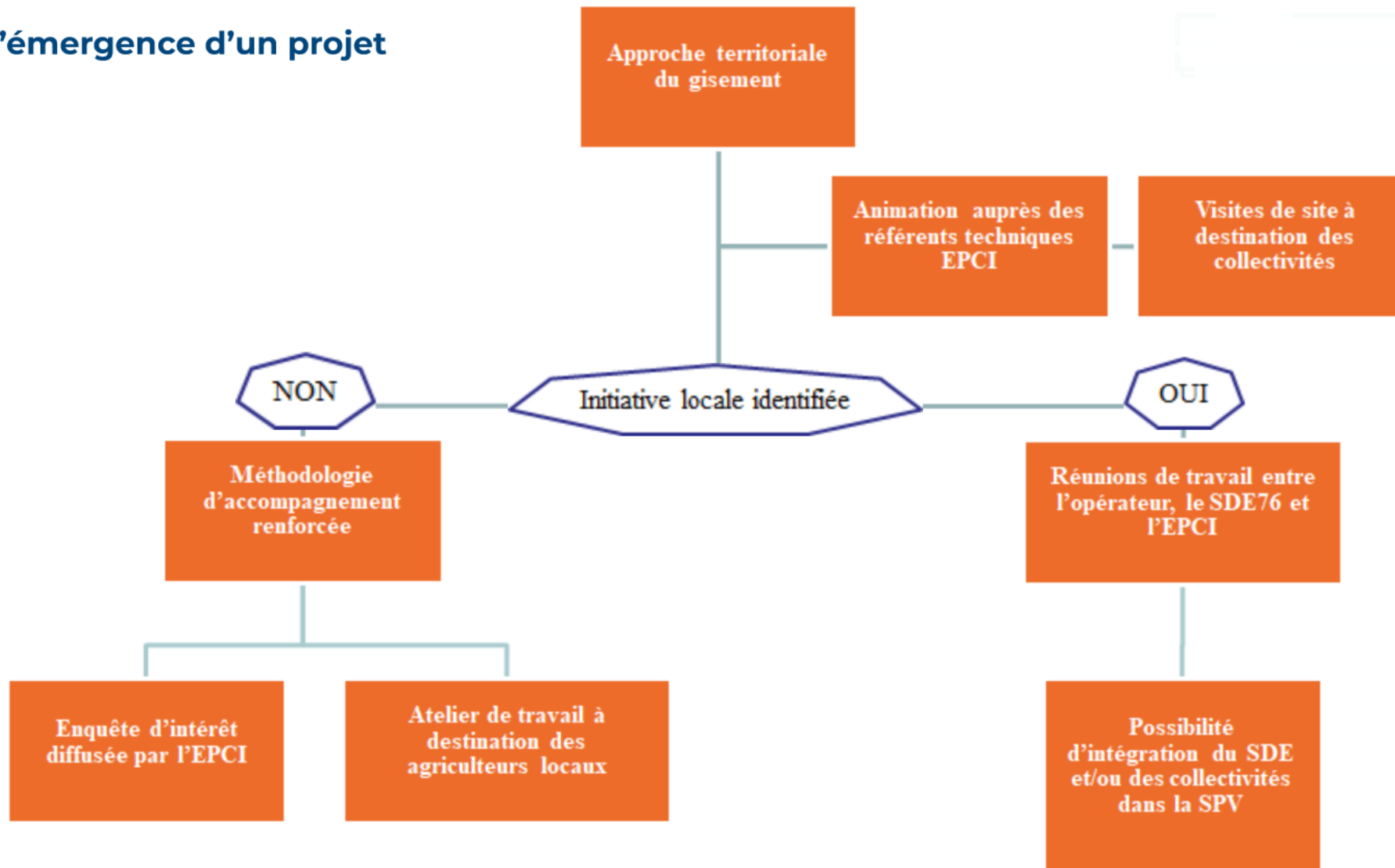
Le SDE76 accompagne les 6 FC partenaires dans :

- la formation des pairs climat.
- l'élaboration d'un logiciel de prospective énergétique et de suivi des plans climat.
- la réalisation des études de planification énergétique.
- la mise à disposition pour répondre aux besoins à court, moyen et long terme.
- l'engagement dans le programme Territoires en transition.

Le SDE76 a mis en place un réseau rural de ténergie en Seine-Normandie, en lien avec SDE76 et Départements de la Seine-Normandie et organise un séminaire annuel.

# Production de Biogaz - accompagnement du SDE76

## Appui à l'émergence d'un projet

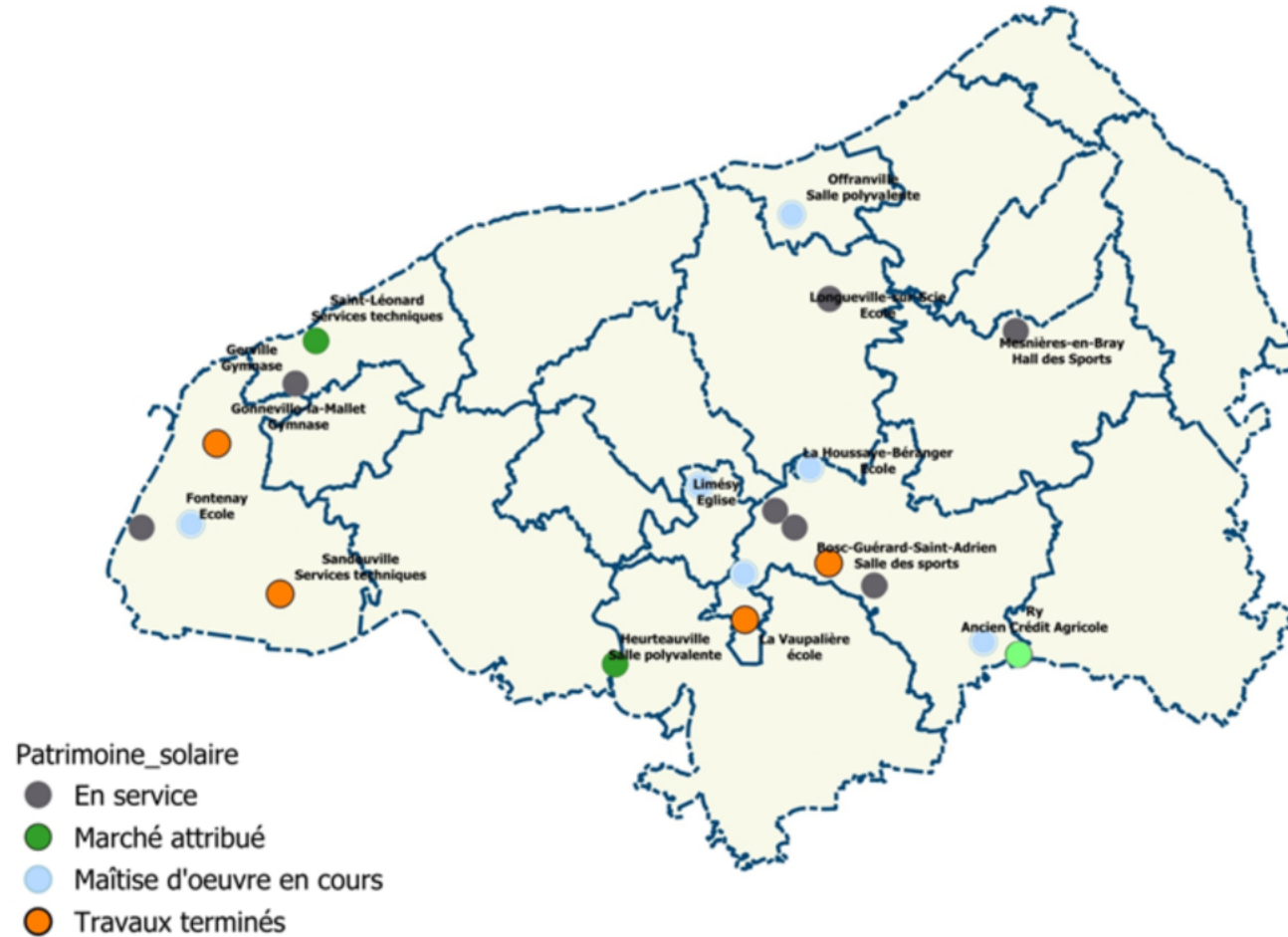


# Services/accompagnements du SDE76 dans le développement des EnR

Cadastre solaire du SDE76 : 8058 utilisateurs depuis 2023



# Etat du parc d'installations photovoltaïques



Production d'énergie en 2023 : **297 MWh**

+ 19,56 MWh par rapport aux prévisions depuis le lancement du SPIC.

# Energies Renouvelables

Le SDE76 est Maître d'Ouvrage Délégué pour :

- un projet d'**ombrières photovoltaïques** à Barentin,
- un projet de **réseau de chaleur bois** à Saint-Nicolas-d'Aliermont.

Le SDE76 investit dans des sociétés de projets d'énergie renouvelable de territoire (**centrales solaires et méthanisation**).

Le SDE76 développe des sociétés de projets pour mettre en place des installations solaires sur le patrimoine des collectivités :

- AMI : Création d'une société de projets pour proposer la réalisation de **12 projets photovoltaïques sur ombrières et sur toitures sur le patrimoine des EPCI** participant à la feuille de route de coopération EPCI/SDE76.

Le SDE76 réalise actuellement une **étude de positionnement sur les énergies renouvelables avec le Département**, afin de développer, le cas échéant, une structure dédiée à leur développement.

# La Transition énergétique au SDE76



## Rénovation énergétique des bâtiments

**L'efficacité énergétique des bâtiments**

**Actualités 2024**

- Nouveau marché d'aides énergétiques depuis mars 2024 > 26 outils communales.
- SDE76, lauréat du programme ACTE CHENÉ 3 = financement des actions du SDE76 en faveur de la rénovation énergétique.
- Développement d'un outil en interne permettant de réaliser des études énergétiques > validées pour l'obtention du Fonds Vert.
- Réflexion en cours : assistance en phase travaux > faciliter le passage aux travaux et l'atteinte des objectifs de performance.



**Programme ACTE CHENÉ 3**

- Accompagnement technique et financier des actions de rénovation énergétique.
- Prise en compte des enjeux de performance.
- Prise en compte des enjeux de performance.



## Énergies Renouvelables

**Production de Biogaz - accompagnement du SDE76**



## Groupement d'achat d'énergie

**Groupement d'achat énergie**

Groupement composé de **800** collectivités territoriales et leurs groupements, établissements publics, groupements d'intérêt public, CCAS.

- Les prix 2024 :
  - 246 €/MWh TTC pour l'électricité**
  - 126 €/MWh TTC pour le gaz**

Les prix vont baisser légèrement en 2025.



## Mobilité bas carbone

**Prix d'énergie SDE76**

Par e-mail du 18 juin 2024 nous avons demandé aux fournisseurs de confirmer les tarifs d'énergie. Les tarifs publiés dans le SDE76 tiennent compte de la consommation de chauffage et de la gestion des bornes pilotées par le SDE76, selon les conditions ci-dessous :

**Donnée de charge pilotée le soir pour la consommation de 0 à 6 :**

- 10 €/MWh de charge de 100 kWh sur un site de travail universitaire.
- 20 €/MWh de charge de 50 kWh sur un site de copropriété.
- 10 €/MWh de charge de 7 kWh sur un parking à 3 nœuds d'échange multimodal (SDE76).

**Prix de charge piloté le soir pour la consommation de 6 à 100 kWh :**

- 10 €/MWh de charge de 35 kWh sur un site pour habitants de logements collectifs dans un quartier.
- 10 €/MWh de charge minimum de 35 kWh réparti sur 1 parking public sur un site SDE76. (3 nœuds de charge).

**Présentation de la carte de la région de la Seine-Maritime**



**Présentation de la région de la Seine-Maritime**

- 100% d'énergie verte à l'horizon de 2025
- 100% d'énergie verte à l'horizon de 2025
- 100% d'énergie verte à l'horizon de 2025



## Planification

**Planification énergétique**

La feuille de route de coopération EPIC SDE76 pour les années 2024 - 2025 comprend les actions concrètes sur l'ensemble des thématiques de la transition énergétique.

- La SDE76 accompagne les EPIC partenaires dans :
  - L'élaboration des plans d'énergie.
  - L'élaboration d'un volet de prospective énergétique et de suivi des plans d'énergie.
  - La réalisation des études de planification énergétique.
  - La planification pour la réponse aux appels à projets.
  - L'engagement dans le programme Territoires en Transition.

La SDE76 a mis en place un observatoire de l'énergie en Seine-Maritime, en lien avec l'Etat. SDE76 et le Département de la Seine-Maritime ont organisé un événement annuel.

**Présentation de la région de la Seine-Maritime**



## Groupement d'achat énergie

Groupement composé de **550** collectivités territoriales et leurs groupements, établissements publics, groupements d'intérêt public, CCAS.

Les prix **2024** :

- **244 €/MWh** TTC pour **l'électricité**,
- **126 €/ MWh** TTC pour **le gaz**.

Les prix vont baisser légèrement en 2025.





## **Les prochaines échéances de l'accord-cadre 2026-2029**

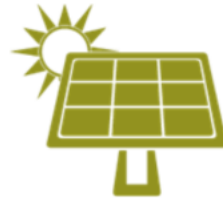
Un courrier sera envoyé début décembre à l'ensemble des adhérents pour savoir s'ils souhaitent renouveler ou pas leur adhésion pour le prochain accord-cadre :

- Date limite de réponse fixée au 30 janvier 2025.
- Lancement de la procédure à partir de février 2025.
- Achat d'énergie en fractionné en 2025, pour une fourniture à partir de 2026.

# La Transition énergétique au SDE76



## Rénovation énergétique des bâtiments



## Énergies Renouvelables



## Groupeement d'achat d'énergie



## Mobilité bas carbone



## Planification

**L'efficacité énergétique des bâtiments**

**Actualités 2024**

- Nouveau marché d'audits énergétiques depuis mars 2024 > 26 audits commandés.
- SDE76 lauréat du programme ACTEE CHENE 3 > financement des actions du SDE76 en faveur de la rénovation énergétique
- Développement d'un outil en interne permettant de réaliser des études énergétiques > validées pour l'obtention du Fonds Vert.
- Définition en cours : assistance en phase travaux > faciliter le passage aux travaux et l'atteinte des objectifs de performance.

Partenaires :

Projet financé par le programme ACTEE CHENE 3

Appui technique par l'association ACTEE

Appui financier par le Fonds Vert

Appui technique par le Fonds Vert

Appui financier par le Fonds Vert



**Groupeement d'achat énergie**

Groupeement composé de **560** collectivités territoriales et leurs groupements, établissements publics, groupements d'intérêt public, CCAS.

**LES PRIX 2024**

- 246 €/MWh TTC pour l'électricité.
- 126 €/MWh TTC pour le gaz.

Les prix vont baisser légèrement en 2025.

Appui technique

Appui financier

Appui juridique

**Pole charge SDE76**

Fin mai et début juin 2024 nous avons demandé à six communes de continuer leur action d'implémentation des bornes publiques de recharge dans le cadre d'un partenariat de déplacement et de gestion des bornes publiques de recharge.

Points de charge dont le coût pour la commune est de **0 €**.

- Point de charge de 50 kW sur un site de travaux publics.
- Point de charge de 55 kW sur un site de travaux publics.
- Point de charge de 7 kW sur un parking et un site d'habitat individuel.

Points de charge dont le coût pour la commune est de **4500 €**, maximum par borne.

- Point de charge de 11 kW sur un site pour habitants de logements collectifs.
- Point de charge de 11 kW sur un site pour habitants de logements collectifs.
- Point de charge de 11 kW sur un site pour habitants de logements collectifs.

Appui technique

Appui financier

Appui juridique

**Planification énergétique**

La feuille de route de coopération EPC/SDE76 pour les années 2024 - 2025 comprend 12 actions concertées sur l'ensemble des thématiques de la transition énergétique.

Le SDE76 accompagne les EPC partenaires dans :

- Traçage des plans climat.
- Utilisation d'un logiciel de prospective énergétique et de suivi des plans climat.
- Réalisation des études de planification énergétique.
- Modernisation pour la transition aux énergies bas carbone.
- Engagement dans le plan quinquennal de la transition.

Le SDE76 a mis en place un réseau rural de l'énergie en Seine-Maritime, en lien avec l'Etat (Délégation de Service Régional) et organise un événement annuel.

Appui technique

Appui financier

Appui juridique

## Point d'étape SDIRVE

Par e-mail du 18 juin 2024 nous avons demandé aux communes de confirmer leur accord d'intégrer les bornes prévues dans le SDIRVE dans le nouveau mode de déploiement et de gestion des bornes piloté par le SDE76, selon les conditions ci-après :

Points de charge dont le coût pour la commune est de **0 €** :

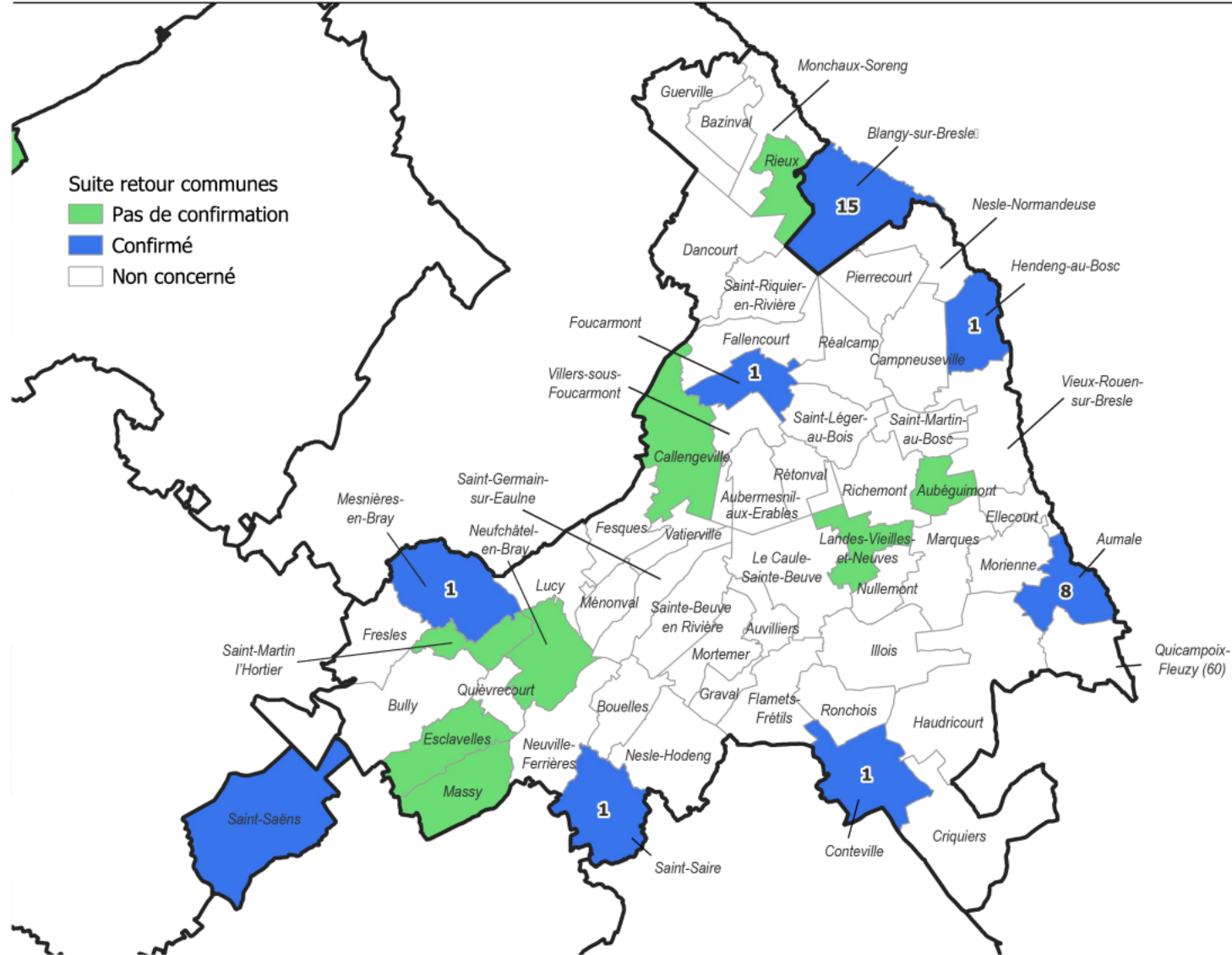
- Point(s) de charge de 100 kW sur un axe de transit structurant,
- Point(s) de charge de 50 kW sur une aire de covoiturage,
- Point(s) de charge de 7 kW sur un parking d'un pôle d'échange multimodal (gare).

Points de charge dont le coût pour la commune est de **4050 €** au maximum par borne :

- Point(s) de charge de 3.5 kW sur voirie pour habitants de logements collectifs sans parking privé,
- Point(s) de charge d'un minimum de 3.5 kW répartis sur 1 parking public soumis à la loi LOM et/ou Climat et Résilience.

# Cartographie des bornes de recharges retenues

CLE 13 : Retour des communes



## Prochaines étapes du SDIRVE

**Fin 2024** : lancement de la procédure de DSP (Délégation de Service Public).

**2ème trimestre 2025** : installation des premières bornes sur les parkings publics soumis à la loi LOM.

**Fin 2025** : poursuite du déploiement des bornes avec le délégataire sélectionné.

# La Transition énergétique au SDE76



## Rénovation énergétique des bâtiments

- L'efficacité énergétique des bâtiments**
- Actualités 2024 :**
- Nouveaux marchés d'audits énergétiques depuis mars 2024 > 26 audits commandés.
  - SDE76 baillet du programme ACTEE CHENE 3 > financement des actions du SDE76 en faveur de la rénovation énergétique.
  - Développement d'un outil en interne permettant de réaliser des études énergétiques > validées pour l'attribution du Fonds Vert.
  - Mission en cours assistance en phase travaux > faciliter le passage aux travaux et l'atteinte des objectifs de performance.

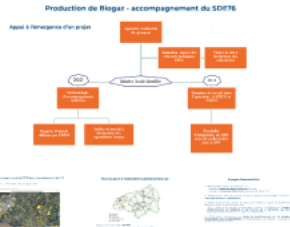


**Normandie est**  
Programme ACTEE CHENE 3

- Assurance-accident par l'Etat et A.L. les collectivités de la région de la Normandie.
- Appui financier de l'Etat de la Normandie.
- Appui financier de l'Etat de la Normandie.
- Appui financier de l'Etat de la Normandie.



## Énergies Renouvelables



## Groupeement d'achat d'énergie

**Groupeement d'achat énergie**

Groupeement composé de **550** collectivités territoriales et leurs groupements, établissements publics, groupements d'intérêt public, CCAS.

**Les prix 2024 :**

- **244 €/MWh TTC pour l'électricité.**
- **216 €/MWh TTC pour le gaz.**

Les prix vont baisser légèrement en 2025.



## Mobilité bas carbone

**Plan de charge SDE76**

Par e-mail du 31 juin 2024, nous avons demandé aux communes de confirmer leur accord d'intégrer les bornes prévues dans le SDVOC dans le nouveau mode de déplacement et de gestion des bornes à bord par le SDE76, selon les conditions ci-après :

**Horaires de charge dont le coût pour la commune sera en de 0 € :**

- Période de charge de 100 kWh par un site de bornes en auto-vente.
- Période de charge de 10 kWh sur une borne de destination.
- Période de charge de 1 kWh sur un parking d'un site de charge multimodal (parking).

**Horaires de charge dont le coût pour la commune sera de 4000 € au maximum par borne :**

- Période de charge de 32 kWh sur les sites pour les habitants des logements collectifs sans parking privé.
- Période de charge de 50 kWh réservés sur 1 parking public réservé à la location au Citovet et Rablène.

**Partenaires de la mobilité**

- Le SDE76 est partenaire de la mobilité de Citovet.
- Le SDE76 est partenaire de la mobilité de Rablène.
- Le SDE76 est partenaire de la mobilité de Citovet.
- Le SDE76 est partenaire de la mobilité de Rablène.



## Planification

**Planification énergétique**

La feuille de route de coopération EPIC/SDE76 pour les années 2024 - 2025 comprend 10 actions concrètes sur l'ensemble des thématiques de la transition énergétique.

Le SDE76 accompagne les EPIC partenaires dans :

- l'élaboration des plans climat.
- l'élaboration d'un livret de prospective énergétique et de suivi des plans d'investissement.
- la réalisation des études de planification énergétique.
- la mutualisation pour la réponse aux appels à projets.
- l'engagement dans le programme Territoires en transition.

Le SDE76 a mis en place un Réseau rural de l'énergie en Seine-Maritime, en lien avec l'ADEM (ADEM) et le Département de la Seine-Maritime et organise un événement annuel.

## Planification énergétique

La feuille de route de coopération EPCI/SDE76 pour les années 2024 - 2025 comprend 16 actions concrètes sur l'ensemble des thématiques de la transition énergétique.

Le SDE76 accompagne les EPCI partenaires dans :

- l'animation des plans climat,
- l'utilisation d'un logiciel de prospective énergétique et de suivi des plans climat,
- la réalisation des études de planification énergétique,
- la mutualisation pour la réponse aux appels à projet,
- l'engagement dans le programme Territoires en transition.

Le SDE76 a mis en place un réseau rural de l'énergie en Seine-Maritime, en lien avec l'Etat (DDTM et Département de la Seine-Maritime) et organise un évènement annuel.

# Rencontres rurales de l'énergie en Seine-Maritime

« La géothermie en Seine-Maritime  
Quelles coordinations entre les acteurs EnR pour concrétiser les projets »

Le jeudi 28 novembre 2024  
de 9 h 30 à 16 h 30 à Saint-Saëns puis à Forges-les-Eaux



**SDE76**

**Les rencontres  
rurales de l'énergie  
en Seine-Maritime**  
à Forges-les-Eaux  
**le 28/11/2024**

**Quelles coordinations entre les acteurs EnR  
du territoire pour concrétiser les projets?**

**76**  
SEINE-MARITIME

**PRÉFET  
DE LA SEINE-  
MARITIME**





## Rénovation énergétique des bâtiments

- 119 bâtiments visités
- 68 bâtiments ont fait l'objet d'un rapport
- 26 audits restitués
- 20 nouvelles conventions signées



## Groupement d'achat d'énergie

- 550 membres
- Prix de l'électricité moyen TTC pour 2024 – 246 euros/MWh



## Certificats d'économies d'énergie

- 24 468 300 kWh Cumac valorisés



## Énergies Renouvelables

- **Solaire photovoltaïque**
  - 33 études réalisées
  - 4 installations réceptionnées
  - 5584 visites du cadastre solaire du SDE76
- **Bois énergie,**
  - 4 études réalisées
  - 7 sollicitations
- **Méthanisation**
  - 1 étude financée



## Bornes de recharges IRVE

- SDIRVE validé par la Préfecture
- 3 bornes rapides installées, 10 à venir
- Taux de disponibilité des bornes 95 %

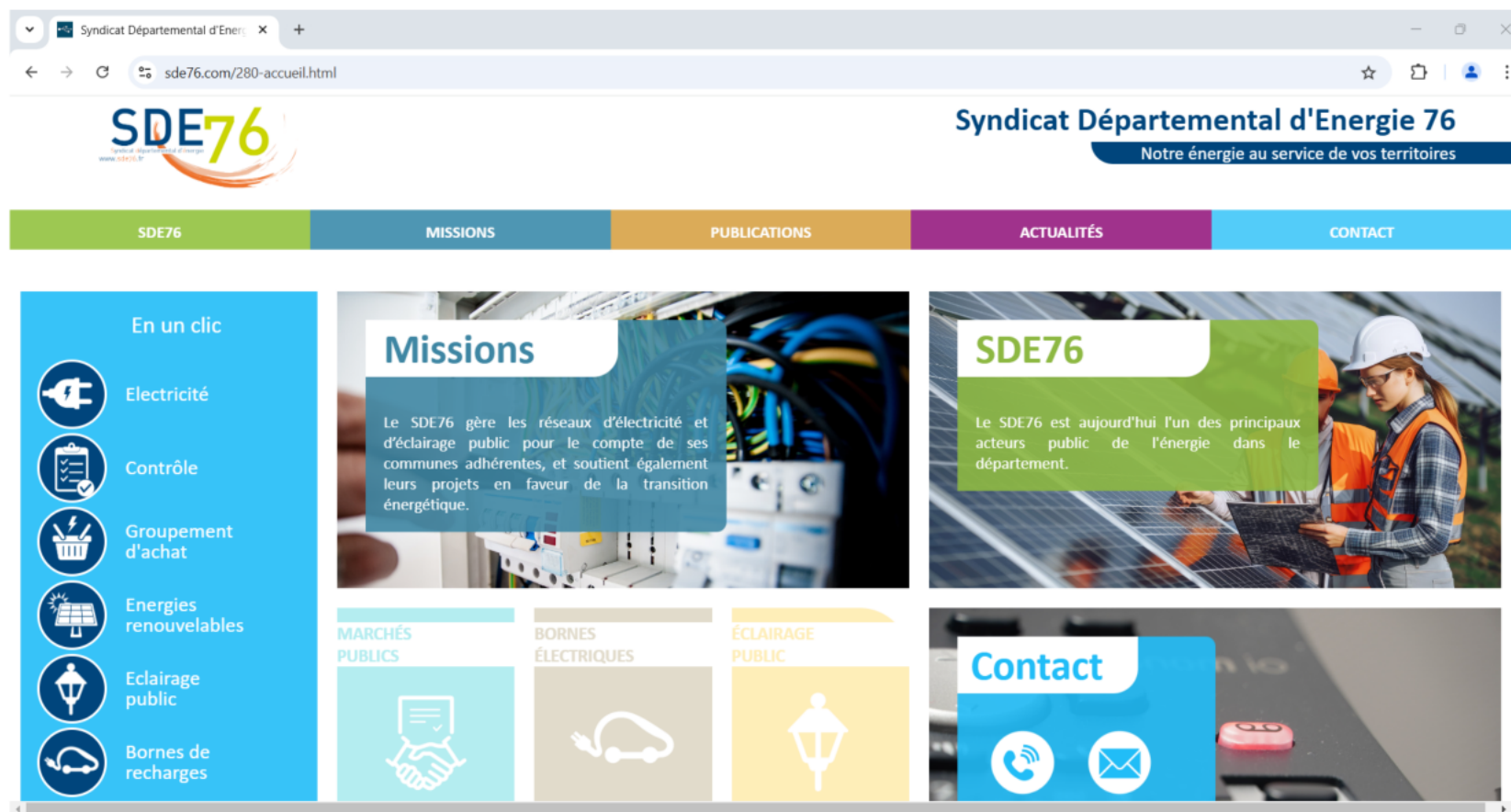


## Coopération EPCI/SDE76

- 12 EPCI intéressés

# Actualités du SDE76

Lancement de notre nouveau site internet



The screenshot shows the homepage of the Syndicat Départemental d'Énergie 76 website. The browser address bar displays 'sde76.com/280-accueil.html'. The page features a navigation menu with categories: SDE76, MISSIONS, PUBLICATIONS, ACTUALITÉS, and CONTACT. A left sidebar lists services: Electricité, Contrôle, Groupement d'achat, Énergies renouvelables, Éclairage public, and Bornes de recharges. The main content area includes a 'Missions' section, a 'SDE76' overview section, and a 'Contact' section with icons for phone and email. A decorative graphic of orange dots is visible on the right side of the page.

Syndicat Départemental d'Énergie 76  
Notre énergie au service de vos territoires

SDE76 MISSIONS PUBLICATIONS ACTUALITÉS CONTACT

En un clic

- Electricité
- Contrôle
- Groupement d'achat
- Énergies renouvelables
- Éclairage public
- Bornes de recharges

**Missions**

Le SDE76 gère les réseaux d'électricité et d'éclairage public pour le compte de ses communes adhérentes, et soutient également leurs projets en faveur de la transition énergétique.

**SDE76**

Le SDE76 est aujourd'hui l'un des principaux acteurs public de l'énergie dans le département.

**Contact**

MARCHÉS PUBLICS BORNES ÉLECTRIQUES ÉCLAIRAGE PUBLIC

# Réponses aux questions



**Le SDE76 vous remercie  
de votre attention**

