

CLÉ 2024

Ordre du jour

1. Taux de subventions 2025 du SDE76.
2. Programmation des travaux 2025 (pour une réalisation en 2025-2026).
3. Les étapes et jalons d'un programme de travaux du SDE76.
4. Obligations des communes en éclairage public.
5. Marché de travaux 2024-2027.
6. Transition énergétique.
7. Actualités du SDE76.
8. Réponses aux questions.

Taux de subventions 2025

Avec l'aide du Département 76 qui apporte 8,7 M€/an au SDE76	Taux de subvention		
	sur les réseaux électriques	sur les câbles éclairage public	sur le France Télécom (Conv A ou B)
RENFORCEMENT travaux motivés par des contraintes de puissance (poste de transformation), des contraintes d'intensité ou de chutes de tension (réseau BTA)	100 %	100 %	30 %
EXTENSION ELIGIBLE desserte des lotissements communaux, HLM, des zones artisanales ou d'activités communales	40%	40 %	0 %
EFFACEMENT RESEAUX mise en souterrain de réseaux électriques afin de préserver l'environnement sans aucune relation avec les contraintes sur le réseau	75 % Fils nus 100%	75 % Fils nus 100%	30 %

Taux de subventions 2025

ECLAIRAGE PUBLIC fourniture et pose d'installations d'éclairage public avec câblage et armoire de commande, éclairage d'équipement sportif, d'église, mise en valeur de site,	Taux de subvention
programme normal d'éclairage public (matériel ou travaux indépendants), solaire	65 %
programme Maîtrise de la Demande de l'Energie (MDE)	80 %
Etat des lieux préalable à la maintenance éclairage public (plan et inventaire)	80 %
TRAVAUX TELECOM ISOLES « hors protocole » Orange	0 %

Critères de sélection des projets retenus

1. Programme Renforcement SDE76,
2. Coordinations voirie et extensions,
3. Intégration des projets de la Direction Départementale des Routes,
4. Sélection des projets à inscrire pour consommer les volumes de participations SDE76 restants (appui sur les connaissances des besoins des territoires et historiques de consommation sur les Programmes 2019 à 2023).

Programme 2025 – CLÉ 16

Les demandes de travaux : **2 359 000€ HT.**

Participation maximale du SDE76 : **1 140 000€.**

Programme retenu : **1 720 000€ HT.**

Les étapes et jalons d'un programme de travaux du SDE76



Avant le 30 mai 2025 : envoyez nous vos délibérations pour les projets retenus au programme 2025.

Juin 2025 : affectation des participations du SDE76 restantes.

Avant le 30 juin 2025 : demandez vos projets pour le programme travaux 2026 (envoi des sollicitations fin mars 2025).

Avant le 15 octobre 2025 : le service technique vous envoie les AVP 2026.

Avant le 30 octobre 2025 : vous nous retournez les conventions signées pour le programme 2025.

Novembre 2025 : réunions des CLÉ pour la programmation 2026.

Obligations des communes en éclairage public

Arrêté du 27 décembre 2018 sur la prévention, la réduction et la limitation des nuisances lumineuses :

Au **1er janvier 2025** : Interdiction des flux lumineux dirigés vers le ciel.

**Fin d'utilisation des lanternes "boules"
(amendes maximales de 7500 €).**

Obligations des communes en éclairage public



Connaître la position des réseaux enterrés sensibles pour éviter accidents et pertes financières.

→ Géoréférencement des réseaux en **classe A**

1er janvier 2026 : obligation pour les communes rurales de géoréférencer leur réseau d'éclairage public en classe A (réglementation DT-DICT).

Obligations des communes en éclairage public



Type de réseau	Sensible/ Non sensible	Linéaire en km (national)	Linéaire à classer en A
ENEDIS	S	1 400 000 km en 2021	25 000 km
AEP	NS	996 000 km en 2020	970 000 km
AEP affleurants	NS	50 000 000 (unité)	50 000 000 (unité)
Travaux pose/rénovation AEP		potentiel de 400 000km à rénover dans la décennie	Plan GC (1) et recollement (2)
Assainissement	NS	380 000 km en 2020	380 000 km
Réseaux de chaleur	S	5780 km en 2018	1500 km (extrapolé)
Trasport GAZ	S	8000 km de réseaux principal 25 000 km de réseau secondaire	4000km (extrapolé)
Distribution GAZ	S	200 000km en 2021	20 000km
Eclairage public	S	Environ 330 000 km	150 000km (extrapolé)
Fibre optique (recollement)	NS	Environ 200 000 km	200 000 km
Fibre optique (patrimoine)	NS	1 000 000 km en 2020	1 000 000km (extrapolé)
Cuivre	NS	90 millions de km en 2019 ⇒ au moins 80 % de classe B	80 000 000km (extrapolé)

Obligations des communes en éclairage public



Classe A : ouvrage dont l'incertitude maximale de localisation est inférieure ou égale à 40 cm s'il est rigide ou à 50 cm s'il est flexible

Obligations des communes en éclairage public

Les propriétaires du réseau : C'est à eux qu'incombe l'obligation d'améliorer leur cartographie en matière de réseau selon les échéances imposées par la réglementation :



Le SDE76 étudie la possibilité de proposer prochainement un accompagnement aux communes pour répondre à l'obligation

Résultat du marché de travaux 2024-2027

Les nouveautés :

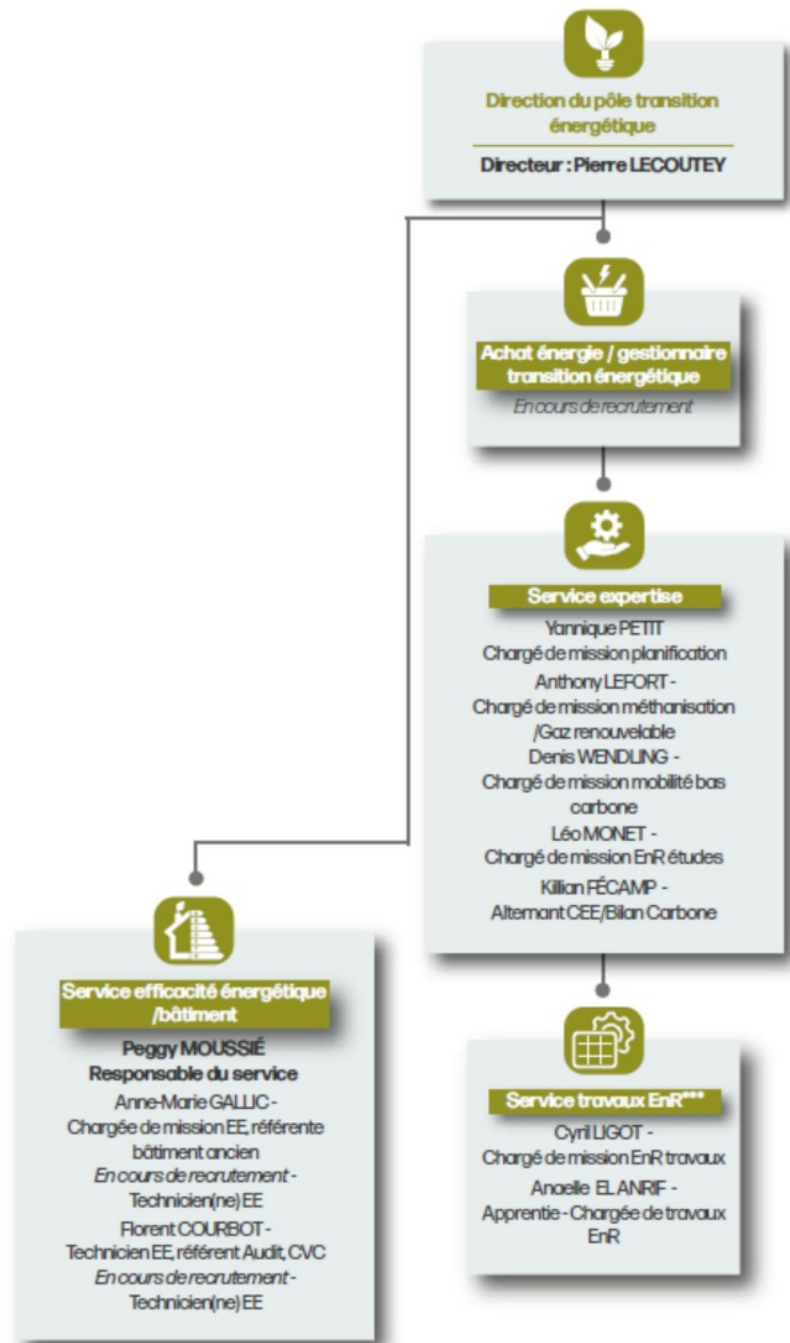
- Une seule entreprise pour tous les travaux SDE76 : Programmés, Inopinés et Maintenance EP.
- Une fin de marché au 31/12/2027.

Le résultat :

LOT	CLÉ	Entreprise retenue
1	Région Entre Seine et Manche	Réseaux Environnement
2	Région Fécamp Goderville	Réseaux Environnement
3	Région du Pays de Caux	Garczynski Traploir
4	Région de Caux – Vallée de Seine	Forlumen
5	Région de la Côte d’Albâtre – Valmont	Garczynski Traploir
6	Région de Luneray	Garczynski Traploir
7	Région de Pavilly – Yerville	Réseaux Environnement
8	Région de Buchy	INEO
9	Région de Bellencombre – Longueville – Tôtes	Cegelec
10	Région Dieppoise	Cegelec
11	Région de Criel – Incheville – Londinières	Forlumen
12	Région d’Aumale – Blangy – Neufchâtel	Forlumen
13	Région du Pays de Bray	Cegelec
14	Région des Portes Nord Ouest de Rouen	INEO



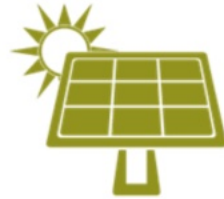
La Transition Energétique au SDE76



La Transition énergétique au SDE76



Rénovation énergétique des bâtiments



Énergies Renouvelables



Groupe d'achat d'énergie



Mobilité bas carbone



Planification

L'efficacité énergétique des bâtiments

- Actualités 2024 :**
- Nouveau marché d'audits énergétiques depuis mars 2024 + 26 audits commandés.
 - SDE76 rejoint le programme ACTEE CHENE 3 + financement des actions du SDE76 en faveur de la rénovation énergétique.
 - Développement d'un outil en interne permettant de réaliser des études énergétiques + validées pour l'obtention du Fonds Vert.
 - Reflexion en cours : assistance en phase travaux + faciliter le passage aux travaux et l'atteinte des objectifs de performance.



Programme ACTEE CHENE 2
 Développement d'un outil en interne pour la réalisation de diagnostics énergétiques + accompagnement des élus pour la mise en œuvre de l'audit de performance.

Production de Biogaz - accompagnement du SDE76



Groupe d'achat énergie

Groupe composé de **850** collectivités territoriales et leurs groupements, établissements publics, groupements d'intérêt public, CCAS.

- Les prix 2024 :
- **244 €/MWh TTC pour l'électricité.**
 - **126 €/MWh TTC pour le gaz.**

Les prix vont baisser légèrement en 2025.



Plan d'usage SDE76

De avril à 18 juin 2024 nous avons demandé aux communes de confirmer leur accord d'intégrer les bornes publiques de recharge dans le nouveau mode de déplacement et de gérer les bornes piloté par le SDE76, selon les caractéristiques ci-dessous :

- Points de recharge de 500 pour la commune est de 6 € :
- Puissance de charge de 50 kW sur un site de transit de trafic.
 - Puissance de charge de 50 kW sur un site de destination.
 - Puissance de charge de 7 kW sur un parking d'un point de charge multi-modal (SDE76).

- Points de recharge dans le SDE76 pour la commune est de 6000 € au maximum par bornes :
- Puissance de charge de 35 kW sur une place pour habitants de logements sociaux dans les zones d'habitat.
 - Puissance de charge d'un minimum de 35 kW réservé sur 1 parking public réservé à la mobilité douce et résidentielle.



Profil des usages du SDE76

- 2024 : 100% de la puissance de 500 kW.
- 2024 : 100% de la puissance de 500 kW.
- 2024 : 100% de la puissance de 500 kW.
- 2024 : 100% de la puissance de 500 kW.

Planification énergétique

La feuille de route de coopération EPC/SDE76 pour les années 2024 - 2025 comprend l'adhésion aux études sur l'ensemble des thématiques de la transition énergétique.

- Le SDE76 accompagne les EPC partenaires dans :
- l'élaboration des plans climat,
 - l'utilisation d'un logiciel de prospective énergétique et de suivi des plans climat,
 - la réalisation des études de planification énergétique,
 - l'actualisation des données aux besoins aux espèces cibles,
 - l'engagement dans le programme Territoires en transition.

Le SDE76 a mis en place un réseau rural de formation à Saint-Martin, en lien avec l'Etat, SDE76 et Département de la Seine-Maritime et organise un événement annuel.



L'efficacité énergétique des bâtiments

Actualités 2024 :

- Nouveau marché d'audits énergétiques depuis mars 2024 > 26 audits commandés.
- SDE76 lauréat du programme ACTEE CHENE 3 > financement des actions du SDE76 en faveur de la rénovation énergétique.
- Développement d'un outil en interne permettant de réaliser des études énergétiques > validées pour l'obtention du Fonds Vert.
- Réflexion en cours : assistance en phase travaux > faciliter le passage aux travaux et l'atteinte des objectifs de performance.

En partenariat
avec :



ACTEE



Plan rénovation école

Programme ACTEE CHENE 3 :

- Accompagnement particulier sur les écoles dans le cadre du plan rénovation école.
- Proposition d'accompagnement particulier dès le début de l'année 2025.

La Transition énergétique au SDE76



Rénovation énergétique des bâtiments

L'efficacité énergétique des bâtiments

Actualités 2024

- Nouveau marché d'audits énergétiques depuis mars 2024 > 26 audits commandés.
- SDE76 lauréat du programme ACTEE CHEME 3 > financement des actions du SDE76 en faveur de la rénovation énergétique.
- Développement d'un audit en interne permettant de réaliser des études énergétiques > validées pour l'obtention du Fonds VAC.
- Réflexion en cours : assistance en phase travaux > faciliter le passage aux travaux et l'atteinte des objectifs de performance.

En partenariat avec :

Financement par :

Programme ACTEE C14 SDE 2

Appui technique : Réseau de Haute-Normandie, CITE de la Seine-Normandie, CITE de la Seine-Normandie, CITE de la Seine-Normandie

Préfinancement : CITE de la Seine-Normandie



Énergies Renouvelables



Groupement d'achat d'énergie

Groupement d'achat énergie

Groupement composé de **550** collectivités territoriales et leurs groupements, établissements publics, groupements d'intérêt public, CCAS.

Les prix 2024

- 246 €/MWh TTC pour l'électricité**
- 126 €/MWh TTC pour le gaz**

Les prix vont baisser légèrement en 2025.



Mobilité bas carbone

Pôle énergie SDE76

Fin mai et le 1er juin 2024 nous avons demandé aux communes de confirmer leur accord d'installer les bornes prévues dans le SDE76 dans le nouveau mode de financement et de gestion : les bornes passées par le SDE76, selon le mode de financements.

Pôles de charge dont le coût pour la commune est de 0 € :

- Pôles de charge de 100 kW sur un axe de transport structurant.
- Pôles de charge de 50 kW sur une zone de desserte.
- Pôles de charge de 7 kW sur un parking d'un pôle d'échange multimodal (BEP).

Pôles de charge dont le coût pour la commune est de 4000 € au maximum par borne :

- Pôles de charge de 35 kW sur route pour habitants de logements sociaux (hors zones rurales).
- Pôles de charge d'un minimum de 35 kW répartis sur 1 parking public soumis à la loi d'habitat local et à la loi de la Seine-Normandie.



Planification

Planification énergétique

La feuille de route de coopération SDE76/SDTE pour les années 2024 - 2025 comprendra les actions concrètes sur l'ensemble des thématiques de la transition énergétique.

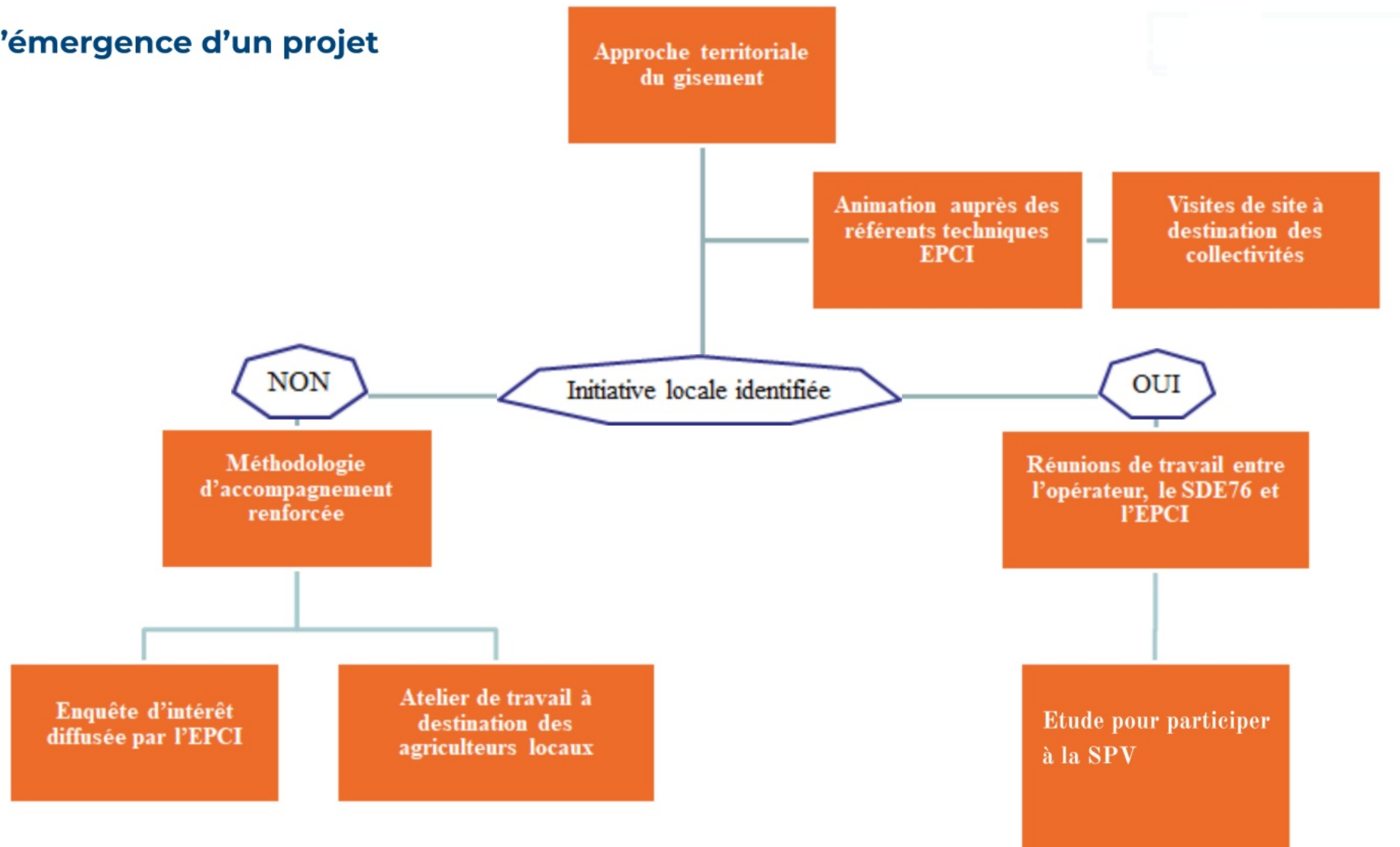
Le SDE76 accompagne les EPCI partenaires dans :

- la réalisation de plans climat.
- la mise à jour d'un logiciel de prospective énergétique et de suivi des plans climat.
- la réalisation des études de planification énergétique.
- la mise à disposition pour la réponse aux appels à projets.
- l'engagement dans le programme Territoires en transition.

Le SDE76 a mis en place un réseau rural de l'énergie en Seine-Normandie, en lien avec le SDE76 et le Département de la Seine-Normandie et organise un séminaire annuel.

Production de Biogaz - accompagnement du SDE76

Appui à l'émergence d'un projet

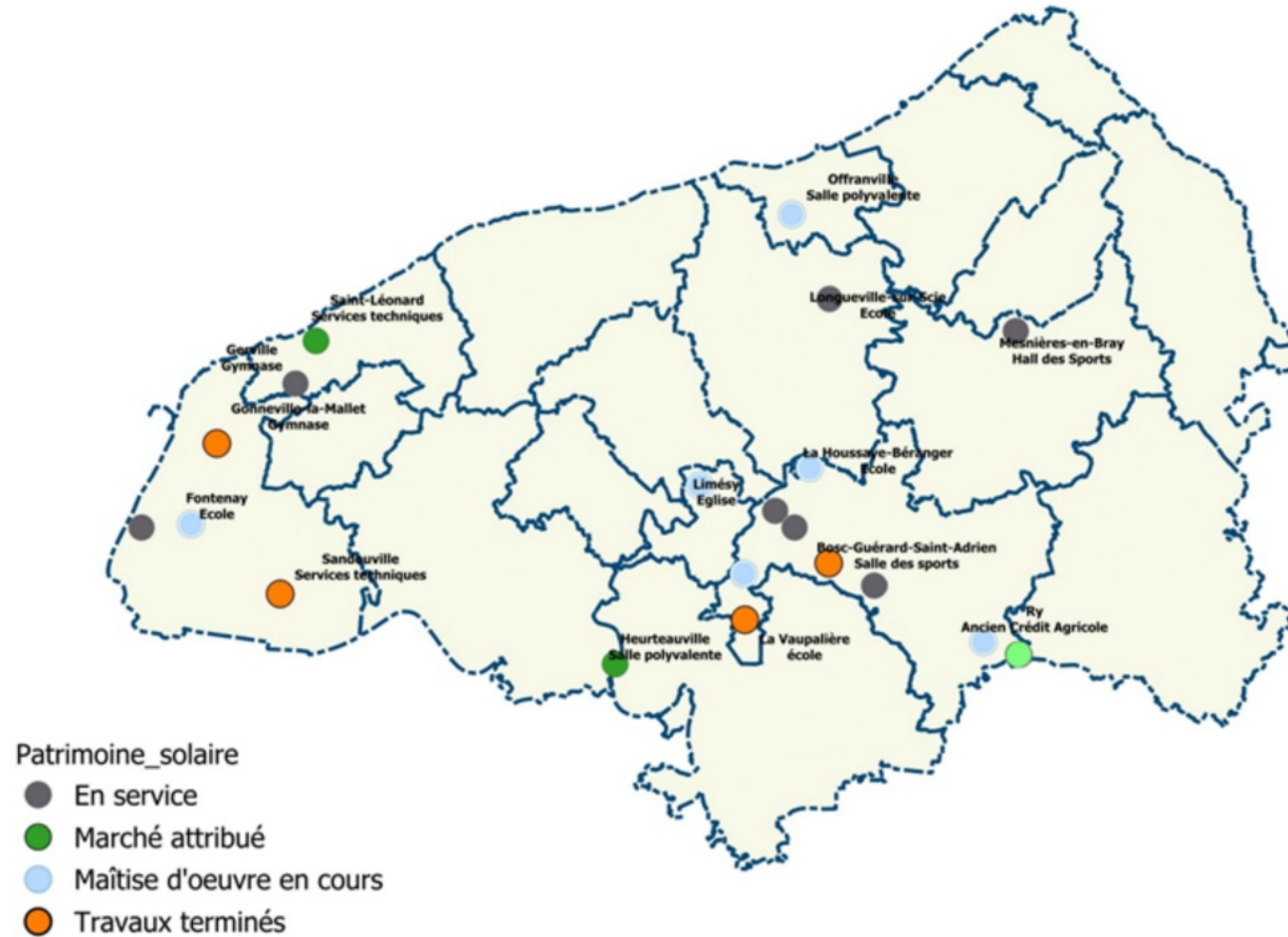


Services/accompagnements du SDE76 dans le développement des EnR

Cadastre solaire du SDE76 : 8058 utilisateurs depuis 2023



Etat du parc d'installations photovoltaïques



Production d'énergie en 2023 : **297 MWh**

+ 19,56 MWh par rapport aux prévisions depuis le lancement du SPIC.

Energies Renouvelables

Le SDE76 est Maître d'Ouvrage Délégué pour :

- un projet d'**ombrières photovoltaïques** à Barentin,
- un projet de **réseau de chaleur bois** à Saint-Nicolas-d'Aliermont.

Le SDE76 investit dans des sociétés de projets d'énergie renouvelable de territoire (**centrales solaires et méthanisation**).

Le SDE76 développe des sociétés de projets pour mettre en place des installations solaires sur le patrimoine des collectivités :

- AMI : Création d'une société de projets pour proposer la réalisation de **12 projets photovoltaïques sur ombrières et sur toitures sur le patrimoine des EPCI** participant à la feuille de route de coopération EPCI/SDE76.

Le SDE76 réalise actuellement une **étude de positionnement sur les énergies renouvelables avec le Département**, afin de développer, le cas échéant, une structure dédiée à leur développement.

La Transition énergétique au SDE76



Rénovation énergétique des bâtiments

L'efficacité énergétique des bâtiments

Actualités 2024

- Nouveau marché d'aides énergétiques depuis mars 2024 > 26 aides communales.
- SDE76, lauréat du programme ACTE CHENÉ 3 > financement des actions du SDE76 en faveur de la rénovation énergétique.
- Développement d'un outil en interne permettant de réaliser des études énergétiques > validées pour l'obtention du Fonds Vert.
- Réflexion en cours : assistance en phase travaux > faciliter le passage aux travaux et l'atteinte des objectifs de performance.



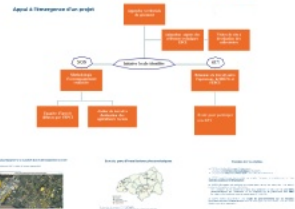
Programme ACTE CHENÉ 3

- Accompagnement technique à l'élaboration des études de performance énergétique.
- Prise en compte des enjeux de performance énergétique.
- Prise en compte des enjeux de performance énergétique.



Énergies Renouvelables

Production de Biogaz - accompagnement du SDE76



Groupement d'achat d'énergie

Groupement d'achat énergie

Groupement composé de **500** collectivités territoriales et leurs groupements, établissements publics, groupements d'intérêt public, CCAS.

Les prix 2024 :
 - **246 €/MWh TTC pour l'électricité**
 - **126 €/MWh TTC pour le gaz**

Les prix vont baisser légèrement en 2025.



Mobilité bas carbone

Prix d'énergie SDE76

Par e-mail du 18 juin 2024 nous avons demandé aux communes de confirmer au service d'énergie les bonnes pratiques de SDE76 dans le cadre de leur de copilotage et de gestion des bornes piloté par le SDE76, selon les conditions ci-dessous :

Donnée de charge 0kWh le coût pour le consommateur de **0 €**
 -> 10 kWh de charge de 100 kWh sur un site de travail universitaire.
 -> 20 kWh de charge de 20 kWh sur un site de copilotage.
 -> 10 kWh de charge de 7 kWh sur un parking à 3 places d'échange multimestriel (SDE76).

Prix de charge 0kWh le coût pour le consommateur de **4000 €** au maximum par SDE76
 -> 10 kWh de charge de 35 kWh sur un site pour habitants de logements collectifs dans un site public.
 -> 10 kWh de charge d'un minimum de 35 kWh répartis sur 1 parking public sur un site SDE76. (à valider avec le service technique).



Projet de plan de SDE76

Le SDE76 a mis en place un plan de travail pour les années 2024 - 2025 concernant les actions concrètes sur l'ensemble des thématiques de la transition énergétique.



Planification

Planification énergétique

La feuille de route de coopération EPIC SDE76 pour les années 2024 - 2025 comprend les actions concrètes sur l'ensemble des thématiques de la transition énergétique.

Le SDE76 accompagne les EPIC partenaires dans :
 - l'élaboration des plans d'énergie,
 - l'élaboration d'un volet de prospective énergétique et de suivi des plans d'énergie,
 - la réalisation des études de planification énergétique,
 - la planification pour la réponse aux appels à projets,
 - l'engagement dans le programme Territoires en Transition.

Le SDE76 a mis en place un plan de travail pour les années 2024 - 2025 concernant les actions concrètes sur l'ensemble des thématiques de la transition énergétique.



Groupement d'achat énergie

Groupement composé de **550** collectivités territoriales et leurs groupements, établissements publics, groupements d'intérêt public, CCAS.

Les prix **2024** :

- **244 €/MWh** TTC pour **l'électricité**,
- **126 €/ MWh** TTC pour **le gaz**.

Les prix vont baisser légèrement en 2025.



Les prochaines échéances de l'accord-cadre 2026-2029

Un courrier sera envoyé début décembre à l'ensemble des adhérents pour savoir s'ils souhaitent renouveler ou pas leur adhésion pour le prochain accord-cadre :

- Date limite de réponse fixée au 30 janvier 2025.
- Lancement de la procédure à partir de février 2025.
- Achat d'énergie en fractionné en 2025, pour une fourniture à partir de 2026.

La Transition énergétique au SDE76



Rénovation énergétique des bâtiments



Énergies Renouvelables



Groupement d'achat d'énergie



Mobilité bas carbone



Planification

L'efficacité énergétique des bâtiments

Actualités 2024

- Nouveau marché d'audits énergétiques depuis mars 2024 > 26 audits commandés.
- SDE76 lauréat du programme ACTE CHENÉ 3 > financement des actions du SDE76 en faveur de la rénovation énergétique
- Développement d'un outil en interne permettant de réaliser des études énergétiques > validées pour l'obtention du Fonds Vert.
- Réflexion en cours : assistance en phase travaux > faciliter le passage aux travaux et l'atteinte des objectifs de performance.

Partenaires :

Prochains évènements :

- Programme ACTE CHENÉ 3
- Accompagnement par l'audit aux 1000 logements (mars à octobre 2024)
- Prise en compte de l'accompagnement énergétique des communes de la région SDE



Groupement d'achat énergie

Groupement composé de **560** collectivités territoriales et leurs groupements, établissements publics, groupements d'intérêt public, CCAS.

LES PRIX 2024

- 246 €/MWh TTC pour l'électricité.
- 126 €/MWh TTC pour le gaz.

Les prix vont baisser légèrement en 2025.

Pour écho SDE76

Prix en mai et 30 juin 2024 nous avons demandé à nos clients de continuer leur action d'énergie en faveur de la collectivité, le renouvellement de déplacement et de passer les formes offertes par le SDE76, selon les conditions ci-dessous :

Pour le charge privé et non pour le communautaire de 0 € :

- Forfait de charge de 100 kWh sur un site de travail ou cursus.
- Forfait de charge de 50 kWh sur un site de cours/école.
- Forfait de charge de 7 kWh sur un parking et un site d'échange multi-modal (SDE76).

Pour le charge privé et non pour le communautaire de 4000 € : maximum par forme.

- Forfait de charge de 10 kWh sur un site pour habitants de logements collectifs, autres à régime.
- Forfait de charge de 10 kWh minimum de 10 kWh répartis sur 1 parking public soumis à la loi LDM abou C mal et résidence.

Planification énergétique

La feuille de route de coopération EPC/SDE76 pour les années 2024 - 2025 comprend 10 actions concertées sur l'ensemble des thématiques de la transition énergétique.

Le SDE76 accompagne les EPC contractés dans :

- Tatouillage des plans climat.
- Faisabilité d'un budget de prospective énergétique et de suivi des plans climat.
- Réalisation des études de planification énergétique.
- Réalisation pour la mise en œuvre des plans climat.
- Engagement dans le long terme l'énergie en transition.

Le SDE76 a mis en place un réseau rural de l'énergie en Seine-Maritime en lien avec l'Etat (DDEET) et Département de la Seine-Maritime et organise un événement annuel.

Prochains évènements

1000 logements

Le SDE76 accompagne les communes de la région SDE76 dans la mise en œuvre de leur plan climat.

1000 logements

Le SDE76 accompagne les communes de la région SDE76 dans la mise en œuvre de leur plan climat.

Point d'étape SDIRVE

Par e-mail du 18 juin 2024 nous avons demandé aux communes de confirmer leur accord d'intégrer les bornes prévues dans le SDIRVE dans le nouveau mode de déploiement et de gestion des bornes piloté par le SDE76, selon les conditions ci-après :

Points de charge dont le coût pour la commune est de **0 €** :

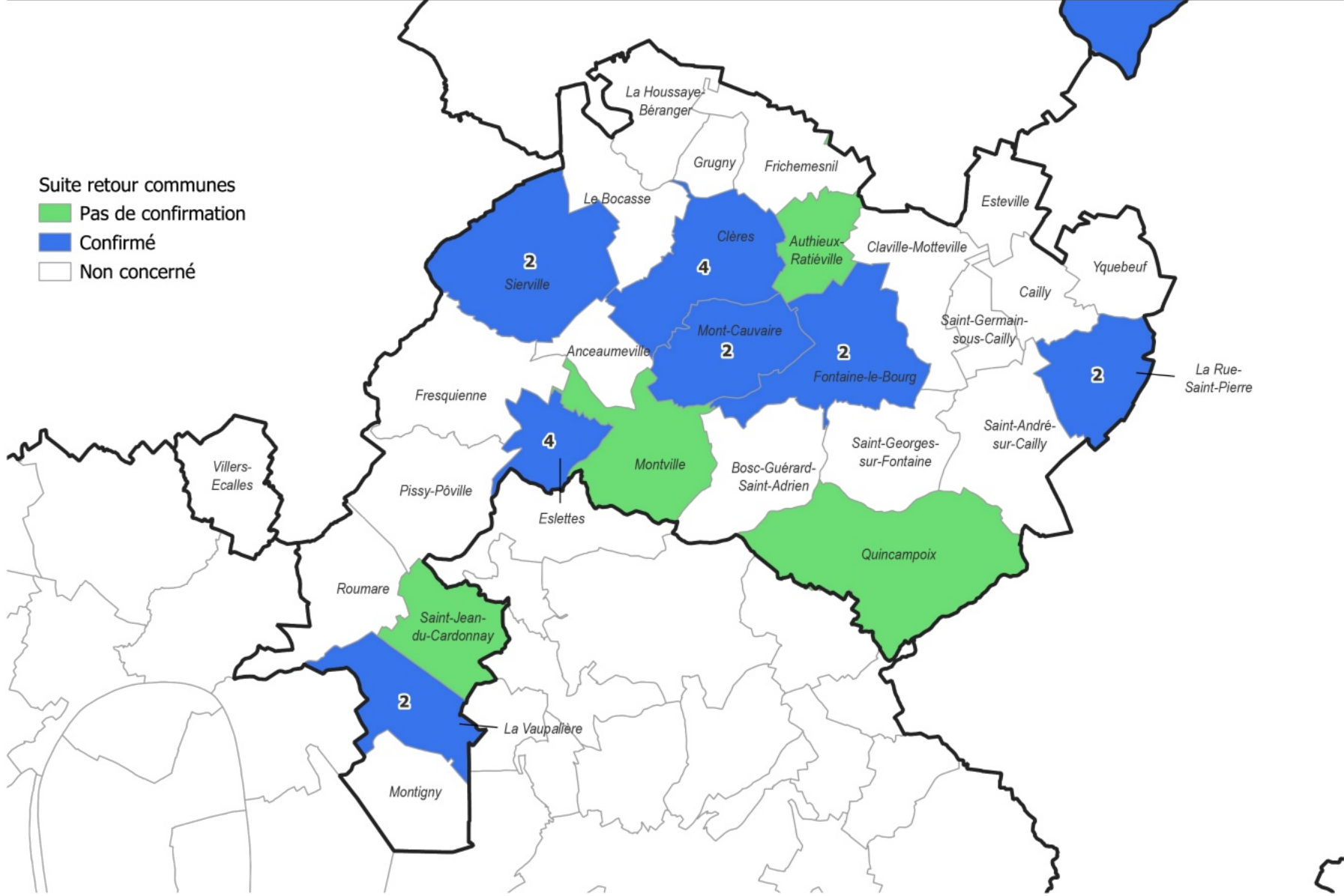
- Point(s) de charge de 100 kW sur un axe de transit structurant,
- Point(s) de charge de 50 kW sur une aire de covoiturage,
- Point(s) de charge de 7 kW sur un parking d'un pôle d'échange multimodal (gare).

Points de charge dont le coût pour la commune est de **4050 €** au maximum par borne :

- Point(s) de charge de 3.5 kW sur voirie pour habitants de logements collectifs sans parking privé,
- Point(s) de charge d'un minimum de 3.5 kW répartis sur 1 parking public soumis à la loi LOM et/ou Climat et Résilience.

Cartographie des bornes de recharges retenues

CLE 16 : Retour des communes



Prochaines étapes du SDIRVE

Fin 2024 : lancement de la procédure de DSP (Délégation de Service Public).

2ème trimestre 2025 : installation des premières bornes sur les parkings publics soumis à la loi LOM.

Fin 2025 : poursuite du déploiement des bornes avec le délégataire sélectionné.

La Transition énergétique au SDE76



Rénovation énergétique des bâtiments



Énergies Renouvelables



Groupement d'achat d'énergie



Mobilité bas carbone



Planification

L'efficacité énergétique des bâtiments

Actualités 2024

- Nouveau marché d'audits énergétiques depuis mars 2024 > 26 audits commandés
- SDE76 baillet du programme ACTEE CHENE 3 > financement des actions du SDE76 en faveur de la rénovation énergétique
- Développement d'un outil en interne permettant de réaliser des études énergétiques > validées pour l'attribution du Fonds Vert
- Mission en cours assistance en phase travaux > faciliter le passage aux travaux et l'atteinte des objectifs de performance



Partenaires

Programme ACTEE CHENE 3

- Assurance-mutualité par l'Etat et A.L. 100
- Coût de 100€ le kWh de gaz
- Assurance-mutualité par l'Etat et A.L. 100
- Coût de 100€ le kWh de gaz
- Assurance-mutualité par l'Etat et A.L. 100
- Coût de 100€ le kWh de gaz



Groupement d'achat énergie

Groupement composé de **550** collectivités territoriales et leurs groupements, établissements publics, groupements d'intérêt public, CCAS.

Les prix 2024

- 244 €/MWh TTC pour l'électricité**
- 216 €/MWh TTC pour le gaz**

Les prix vont baisser légèrement en 2025

Prix de charge SDE76

Par e-mail du 11 juin 2024 nous avons demandé aux communes de confirmer leur accord d'intégrer les tarifs prévus dans le SDVOC dans le nouveau mode de déplacement et de gestion technique de la SDE76, selon les conditions ci-après :

Horaires de charge dont le coût pour le consommateur est de 0 € :

- Période de charge de 100 kWh par un site de stockage en court court
- Période de charge de 10 kWh sur une site de stockage
- Période de charge de 1 kWh sur un parking d'un site de charge multimodal (type)

Horaires de charge dont le coût pour le consommateur est de 6000 € au maximum par borne :

- Période de charge de 22 kWh sur les sites de stockage collectifs sans programmation
- Période de charge de 55 kWh réservés sur 1 parking public soumis à la tarification CHENE et Rabaisse.

Partenaires de la SDE76

Le SDE76 est financé par la Région Normandie, le Département de la Seine-Maritime et les communes membres.

Planification énergétique

La feuille de route de coopération EPIC/SDE76 pour les années 2024 - 2025 comprend 10 actions concrètes sur l'ensemble des thématiques de la transition énergétique.

Le SDE76 accompagne les EPIC partenaires dans :

- l'élaboration des plans climat
- l'élaboration d'un livret de prospective énergétique et de suivi des plans d'impact
- la réalisation des études de planification énergétique
- la mutualisation pour la réponse aux appels à projets
- l'engagement dans le programme Territoires en Transition

Le SDE76 a mis en place un Réseau rural de l'énergie en Seine-Maritime, en lien avec l'ADEP (ADEP) et Département de la Seine-Maritime et organise un événement annuel.

Planification énergétique

La feuille de route de coopération EPCI/SDE76 pour les années 2024 - 2025 comprend 16 actions concrètes sur l'ensemble des thématiques de la transition énergétique.

Le SDE76 accompagne les EPCI partenaires dans :

- l'animation des plans climat,
- l'utilisation d'un logiciel de prospective énergétique et de suivi des plans climat,
- la réalisation des études de planification énergétique,
- la mutualisation pour la réponse aux appels à projet,
- l'engagement dans le programme Territoires en transition.

Le SDE76 a mis en place un réseau rural de l'énergie en Seine-Maritime, en lien avec l'Etat (DDTM et Département de la Seine-Maritime) et organise un évènement annuel.

Rencontres rurales de l'énergie en Seine-Maritime

« La géothermie en Seine-Maritime
Quelles coordinations entre les acteurs EnR pour concrétiser les projets »

Le jeudi 28 novembre 2024
de 9 h 30 à 16 h 30 à Saint-Saëns puis à Forges-les-Eaux





Rénovation énergétique des bâtiments

- 119 bâtiments visités
- 68 bâtiments ont fait l'objet d'un rapport
- 26 audits restitués
- 20 nouvelles conventions signées



Groupement d'achat d'énergie

- 550 membres
- Prix de l'électricité moyen TTC pour 2024 – 246 euros/MWh



Certificats d'économies d'énergie

- 24 468 300 kWh Cumac valorisés



Énergies Renouvelables

- **Solaire photovoltaïque**
 - 33 études réalisées
 - 4 installations réceptionnées
 - 5584 visites du cadastre solaire du SDE76
- **Bois énergie,**
 - 4 études réalisées
 - 7 sollicitations
- **Méthanisation**
 - 1 étude financée



Bornes de recharges IRVE

- SDIRVE validé par la Préfecture
- 3 bornes rapides installées, 10 à venir
- Taux de disponibilité des bornes 95 %



Coopération EPCI/SDE76

- 12 EPCI intéressés

Actualités du SDE76

Lancement de notre nouveau site internet

The screenshot displays the homepage of the Syndicat Départemental d'Énergie 76. The browser address bar shows the URL `sde76.com/280-accueil.html`. The website features a navigation bar with the following items: SDE76, MISSIONS, PUBLICATIONS, ACTUALITÉS, and CONTACT. A vertical sidebar on the left lists services: En un clic, Electricité, Contrôle, Groupement d'achat, Energies renouvelables, Eclairage public, and Bornes de recharges. The main content area includes a 'Missions' section with a description of the SDE76's role in managing electricity networks and supporting energy transition. A 'SDE76' section provides a brief overview of the organization as a key public energy actor in the department. Below these are three categories: MARCHÉS PUBLICS, BORNES ÉLECTRIQUES, and ÉCLAIRAGE PUBLIC. A 'Contact' section is also visible, featuring icons for phone and email.



Réponses aux questions



**Le SDE76 vous remercie
de votre attention**

