

# CLÉ 2024

# Ordre du jour

1. Taux de subventions 2025 du SDE76.
2. Programmation des travaux 2025 (pour une réalisation en 2025-2026).
3. Les étapes et jalons d'un programme de travaux du SDE76.
4. Obligations des communes en éclairage public.
5. Marché de travaux 2024-2027.
6. Transition énergétique.
7. Actualités du SDE76.
8. Réponses aux questions.

# Taux de subventions 2025

Avec l'aide du Département 76 qui apporte 8,7 M€/an au SDE76	Taux de subvention		
	sur les réseaux électriques	sur les câbles éclairage public	sur le France Télécom (Conv A ou B)
<b>RENFORCEMENT</b> travaux motivés par des contraintes de puissance (poste de transformation), des contraintes d'intensité ou de chutes de tension (réseau BTA)	<b>100 %</b>	<b>100 %</b>	<b>30 %</b>
<b>EXTENSION ELIGIBLE</b> desserte des lotissements communaux, HLM, des zones artisanales ou d'activités communales	<b>40%</b>	<b>40 %</b>	<b>0 %</b>
<b>EFFACEMENT RESEAUX</b> mise en souterrain de réseaux électriques afin de préserver l'environnement sans aucune relation avec les contraintes sur le réseau	<b>75 %</b> <b>Fils nus</b> <b>100%</b>	<b>75 %</b> <b>Fils nus</b> <b>100%</b>	<b>30 %</b>

# Taux de subventions 2025

<b>ECLAIRAGE PUBLIC</b> fourniture et pose d'installations d'éclairage public avec câblage et armoire de commande, éclairage d'équipement sportif, d'église, mise en valeur de site,	<b>Taux de subvention</b>
programme normal d'éclairage public (matériel ou travaux indépendants), solaire	<b>65 %</b>
programme Maîtrise de la Demande de l'Energie (MDE)	<b>80 %</b>
Etat des lieux préalable à la maintenance éclairage public (plan et inventaire)	<b>80 %</b>
<b>TRAVAUX TELECOM ISOLES</b> « hors protocole » Orange	<b>0 %</b>

# Critères de sélection des projets retenus

1. Programme Renforcement SDE76,
2. Coordinations voirie et extensions,
3. Intégration des projets de la Direction Départementale des Routes,
4. Sélection des projets à inscrire pour consommer les volumes de participations SDE76 restants (appui sur les connaissances des besoins des territoires et historiques de consommation sur les Programmes 2019 à 2023).

## Programme 2025 – CLÉ 9

Les demandes de travaux : **5 668 000€ HT.**

Participation maximale du SDE76 : **1 460 000€.**

Programme retenu : **2 005 000€ HT.**

# Les étapes et jalons d'un programme de travaux du SDE76



**Avant le 30 mai 2025** : envoyez nous vos délibérations pour les projets retenus au programme 2025.

**Juin 2025** : affectation des participations du SDE76 restantes.

**Avant le 30 juin 2025** : demandez vos projets pour le programme travaux 2026 (envoi des sollicitations fin mars 2025).

**Avant le 15 octobre 2025** : le service technique vous envoie les AVP 2026.

**Avant le 30 octobre 2025** : vous nous retournez les conventions signées pour le programme 2025.

**Novembre 2025** : réunions des CLÉ pour la programmation 2026.

# Obligations des communes en éclairage public

Arrêté du 27 décembre 2018 sur la prévention, la réduction et la limitation des nuisances lumineuses :

Au **1er janvier 2025** : Interdiction des flux lumineux dirigés vers le ciel.

**Fin d'utilisation des lanternes "boules"  
(amendes maximales de 7500 €).**



# Obligations des communes en éclairage public



Connaître la position des réseaux enterrés sensibles pour éviter accidents et pertes financières.

→ Géoréférencement des réseaux en **classe A**

**1er janvier 2026** : obligation pour les communes rurales de géoréférencer leur réseau d'éclairage public en classe A (réglementation DT-DICT).

# Obligations des communes en éclairage public



Type de réseau	Sensible/ Non sensible	Linéaire en km (national)	Linéaire à classer en A
ENEDIS	S	1 400 000 km en 2021	25 000 km
AEP	NS	996 000 km en 2020	970 000 km
AEP affleurants	NS	50 000 000 (unité)	50 000 000 (unité)
Travaux pose/rénovation AEP		potentiel de 400 000km à rénover dans la décennie	Plan GC (1) et recollement (2)
Assainissement	NS	380 000 km en 2020	380 000 km
Réseaux de chaleur	S	5780 km en 2018	1500 km (extrapolé)
Trasport GAZ	S	8000 km de réseaux principal 25 000 km de réseau secondaire	4000km (extrapolé)
Distribution GAZ	S	200 000km en 2021	20 000km
Eclairage public	S	Environ 330 000 km	150 000km (extrapolé)
Fibre optique (recollement)	NS	Environ 200 000 km	200 000 km
Fibre optique (patrimoine)	NS	1 000 000 km en 2020	1 000 000km (extrapolé)
Cuivre	NS	90 millions de km en 2019 ⇒ au moins 80 % de classe B	80 000 000km (extrapolé)

# Obligations des communes en éclairage public



Classe A : ouvrage dont l'incertitude maximale de localisation est inférieure ou égale à 40 cm s'il est rigide ou à 50 cm s'il est flexible

# Obligations des communes en éclairage public

**Les propriétaires du réseau** : C'est à eux qu'incombe l'obligation d'améliorer leur cartographie en matière de réseau selon les échéances imposées par la réglementation :



Le SDE76 étudie la possibilité de proposer prochainement un accompagnement aux communes pour répondre à l'obligation

# Résultat du marché de travaux 2024-2027

## Les nouveautés :

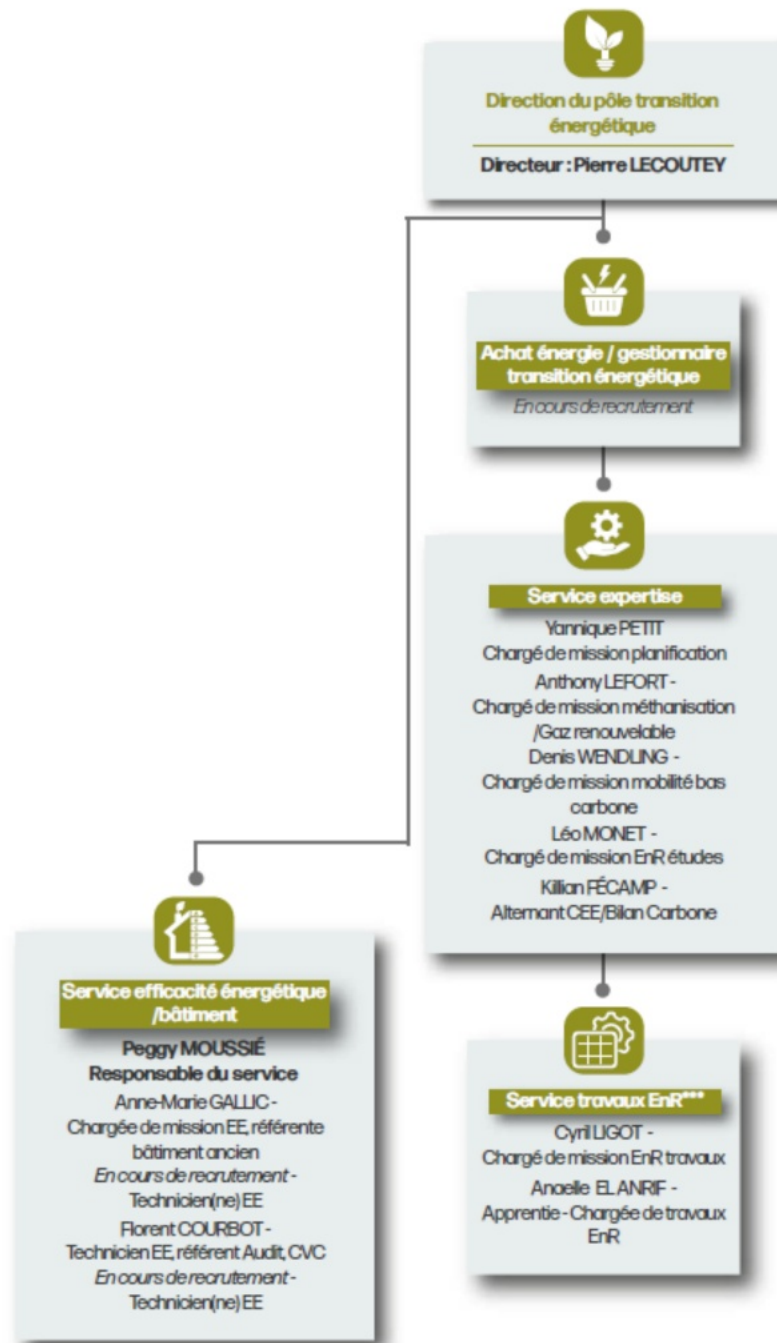
- Une seule entreprise pour tous les travaux SDE76 : Programmés, Inopinés et Maintenance EP.
- Une fin de marché au 31/12/2027.

## Le résultat :

LOT	CLÉ	Entreprise retenue
1	Région Entre Seine et Manche	Réseaux Environnement
2	Région Fécamp Goderville	Réseaux Environnement
3	Région du Pays de Caux	Garczynski Traploir
4	Région de Caux – Vallée de Seine	Forlumen
5	Région de la Côte d’Albâtre – Valmont	Garczynski Traploir
6	Région de Luneray	Garczynski Traploir
7	Région de Pavilly – Yerville	Réseaux Environnement
8	Région de Buchy	INEO
9	Région de Bellencombre – Longueville – Tôtes	Cegelec
10	Région Dieppoise	Cegelec
11	Région de Criel – Incheville – Londinières	Forlumen
12	Région d’Aumale – Blangy – Neufchâtel	Forlumen
13	Région du Pays de Bray	Cegelec
14	Région des Portes Nord Ouest de Rouen	INEO



# La Transition Energétique au SDE76



# La Transition énergétique au SDE76



## Rénovation énergétique des bâtiments

**L'efficacité énergétique des bâtiments**

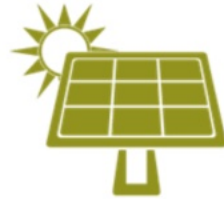
**Actualités 2024:**

- Nouveau marché d'audits énergétiques depuis mars 2024 + 26 audits commandés.
- SDE76 rejoint le programme ACTEE CHENE 3 + financement des actions du SDE76 en faveur de la rénovation énergétique.
- Développement d'un outil en interne permettant de réaliser des études énergétiques + validées pour l'obtention du Fonds Vert.
- Réflexion en cours + assistance en phase travaux + faciliter le passage aux travaux et l'atteinte des objectifs de performance.

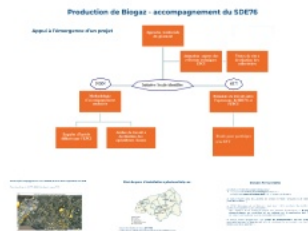
**Programme ACTEE CHENE 3**

Le programme vise à réaliser un mix énergétique dans le cadre de la transition énergétique.

Le SDE76 est le bénéficiaire principal de ce programme.



## Énergies Renouvelables



## Groupeement d'achat d'énergie

**Groupeement d'achat énergie**

Groupeement composé de **850** collectivités territoriales et leurs groupeements, établissements publics, groupeements d'intérêt public, CCAS.

**Les prix 2024:**

- **244 €/MWh TTC pour l'électricité**
- **126 €/MWh TTC pour le gaz**

Les prix vont baisser légèrement en 2025.



## Mobilité bas carbone

**Plan d'usage SDE76**

De avril à 18 juin 2024 nous avons travaillé avec les communes de confirmer leur accord d'intégrer les bornes publiques de recharge dans le nouveau mode de déplacement et de gérer les bornes piloté par le SDE76, selon les caractéristiques de leurs:

**Pour le chargement de 2000 pour la commune est de 60€:**

- Pour un charge de 50 kW sur un site de travail ou public.
- Pour un charge de 50 kW sur un site de construction.
- Pour un charge de 7 kW sur un parking ou un point de charge multi-modal (SDE76).

**Pour le chargement de 2000 pour la commune est de 6000 € au maximum par bornes:**

- Pour un charge de 35 kW sur une place pour habitants de logements sociaux dans les zones d'habitat.
- Pour un charge de 35 kW sur une place de 35 kW réservé sur 1 parking public réservé à la communauté locale et régionale.



## Planification

**Planification énergétique**

La feuille de route de coopération ESCO/SDE76 pour les années 2024 - 2025 comprend 18 actions concrètes sur l'ensemble des thématiques de la transition énergétique.

Le SDE76 accompagne les ESCO partenaires dans:

- l'élaboration des plans climat,
- l'utilisation d'un logiciel de prospective énergétique et de suivi des plans climat,
- la réalisation des études de planification énergétique,
- la mise à disposition d'un espace aux espaces verts,
- l'engagement dans le programme Territoires en transition.

Le SDE76 a mis en place un réseau rural de l'énergie en Seine Maritime, en lien avec l'Etat, SDE76 et Département de la Seine-Maritime et organise un événement annuel.

# L'efficacité énergétique des bâtiments

## Actualités 2024 :

- Nouveau marché d'audits énergétiques depuis mars 2024 > 26 audits commandés.
- SDE76 lauréat du programme ACTEE CHENE 3 > financement des actions du SDE76 en faveur de la rénovation énergétique.
- Développement d'un outil en interne permettant de réaliser des études énergétiques > validées pour l'obtention du Fonds Vert.
- Réflexion en cours : assistance en phase travaux > faciliter le passage aux travaux et l'atteinte des objectifs de performance.

En partenariat  
avec :



ACTEE





## Plan rénovation école

### Programme ACTEE CHENE 3 :

- Accompagnement particulier sur les écoles dans le cadre du plan rénovation école.
- Proposition d'accompagnement particulier dès le début de l'année 2025.

# La Transition énergétique au SDE76



Rénovation énergétique des bâtiments



Énergies Renouvelables



Groupement d'achat d'énergie



Mobilité bas carbone



Planification

**L'efficacité énergétique des bâtiments**

**Actualités 2024**

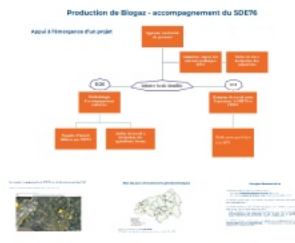
- Nouveau marché d'audits énergétiques depuis mars 2024 > 26 audits commandés.
- SDE76 lauréat du programme ACTEE CHEME 3 > financement des actions du SDE76 en faveur de la rénovation énergétique.
- Développement d'un audit en interne permettant de réaliser des études énergétiques > validées pour l'obtention du Fonds VEC.
- Réflexion en cours : assistance en phase travaux > faciliter le passage aux travaux et l'atteinte des objectifs de performance.

En partenariat avec :

Financement par :

Programme ACTEE C-14-13-2

Appui technique : Réseau de Haute-Normandie, CITE, CITE 2, CITE 3, CITE 4, CITE 5, CITE 6, CITE 7, CITE 8, CITE 9, CITE 10, CITE 11, CITE 12, CITE 13, CITE 14, CITE 15, CITE 16, CITE 17, CITE 18, CITE 19, CITE 20, CITE 21, CITE 22, CITE 23, CITE 24, CITE 25, CITE 26, CITE 27, CITE 28, CITE 29, CITE 30, CITE 31, CITE 32, CITE 33, CITE 34, CITE 35, CITE 36, CITE 37, CITE 38, CITE 39, CITE 40, CITE 41, CITE 42, CITE 43, CITE 44, CITE 45, CITE 46, CITE 47, CITE 48, CITE 49, CITE 50, CITE 51, CITE 52, CITE 53, CITE 54, CITE 55, CITE 56, CITE 57, CITE 58, CITE 59, CITE 60, CITE 61, CITE 62, CITE 63, CITE 64, CITE 65, CITE 66, CITE 67, CITE 68, CITE 69, CITE 70, CITE 71, CITE 72, CITE 73, CITE 74, CITE 75, CITE 76, CITE 77, CITE 78, CITE 79, CITE 80, CITE 81, CITE 82, CITE 83, CITE 84, CITE 85, CITE 86, CITE 87, CITE 88, CITE 89, CITE 90, CITE 91, CITE 92, CITE 93, CITE 94, CITE 95, CITE 96, CITE 97, CITE 98, CITE 99, CITE 100.



**Groupement d'achat énergie**

Groupement composé de **550** collectivités territoriales et leurs groupements, établissements publics, groupements d'intérêt public, CCAS.

Les prix **2024**

- 244 €/MWh TTC pour l'électricité**
- 126 €/MWh TTC pour le gaz**

Les prix vont baisser légèrement en 2025.

**Pôle énergie SDE76**

Fin mai et fin juin 2024 nous avons demandé aux communes de confirmer leur accord d'adhésion au territoire piloté par le SDE76 dans le nouveau mode de gouvernance et de gestion : les bureaux pilotes par le SDE76, selon les conditions d'adhésion.

Points de charge dont le coût pour la commune est de **0 €** :

- Point de charge de 100 kW sur un axe de transport structurant.
- Point de charge de 50 kW sur une zone de desserte.
- Point de charge de 7 kW sur un parking d'un pôle d'échange multimodal (BEP).

Points de charge dont le coût pour la commune est de **4000 €** au maximum par poste :

- Point de charge de 35 kW sur voirie pour l'habitat de logements sociaux (hors zones d'habitat).
- Point de charge d'un minimum de 35 kW répartis sur 1 parking public soumis à la loi d'habitat et de logement.

Profil des communes du SDE76

Le SDE76 est un territoire piloté par le SDE76, selon les conditions d'adhésion.

**Planification énergétique**

La feuille de route de coopération SDE76/SDTE pour les années 2024 - 2025 comprendra les actions concrètes sur l'ensemble des thématiques de la transition énergétique.

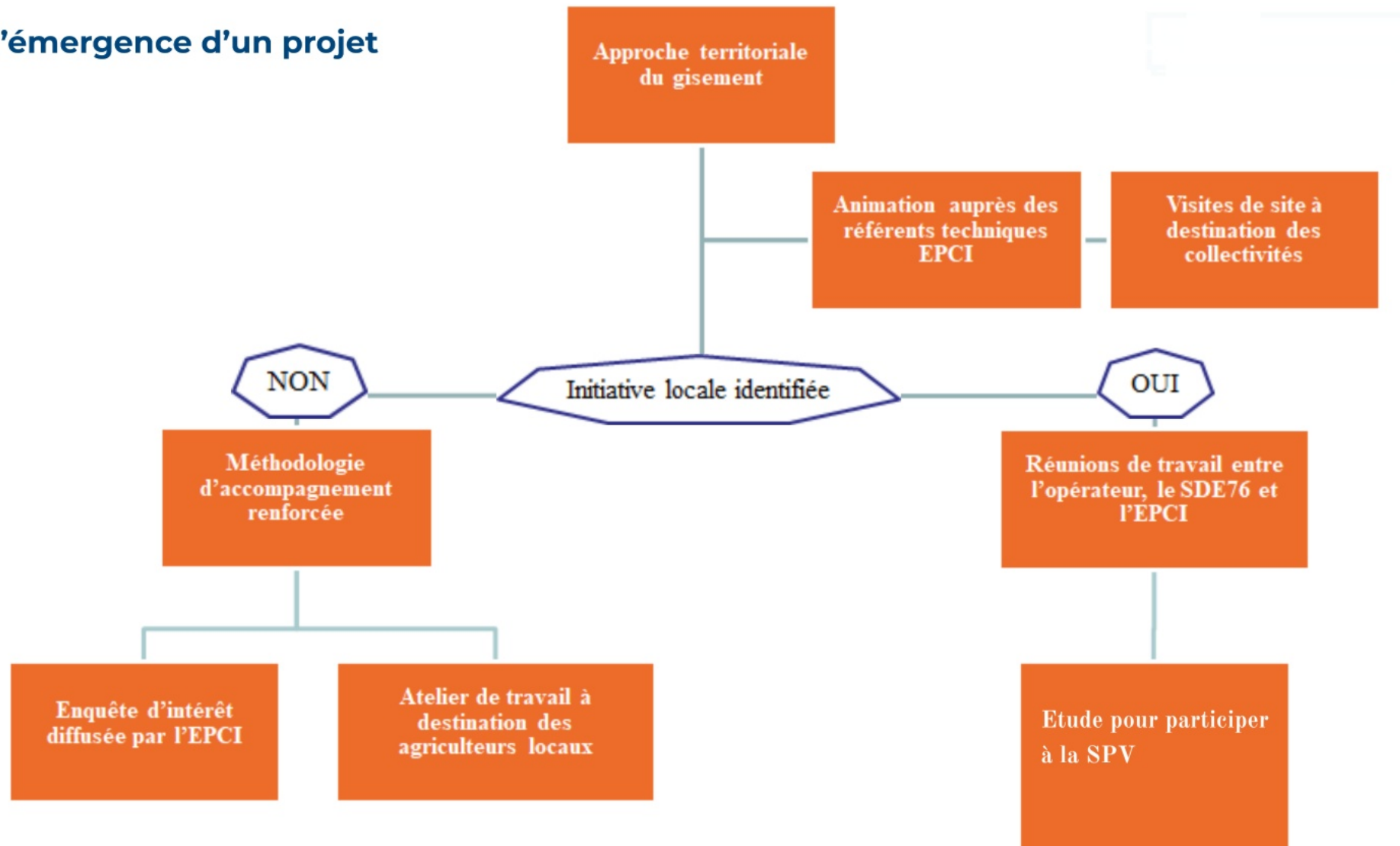
Le SDE76 accompagne les SFC partenaires dans :

- La réalisation des plans climat.
- L'élaboration d'un logiciel de prospective énergétique et de suivi des plans climat.
- La réalisation des études de planification énergétique.
- La mise à disposition pour la réponse aux appels à projets.
- L'engagement dans le programme Territoires en transition.

Le SDE76 a mis en place un réseau rural de l'énergie en Seine-Normandie, en lien avec SDE76 et Départements de la Seine-Normandie et organise un séminaire annuel.

# Production de Biogaz - accompagnement du SDE76

## Appui à l'émergence d'un projet

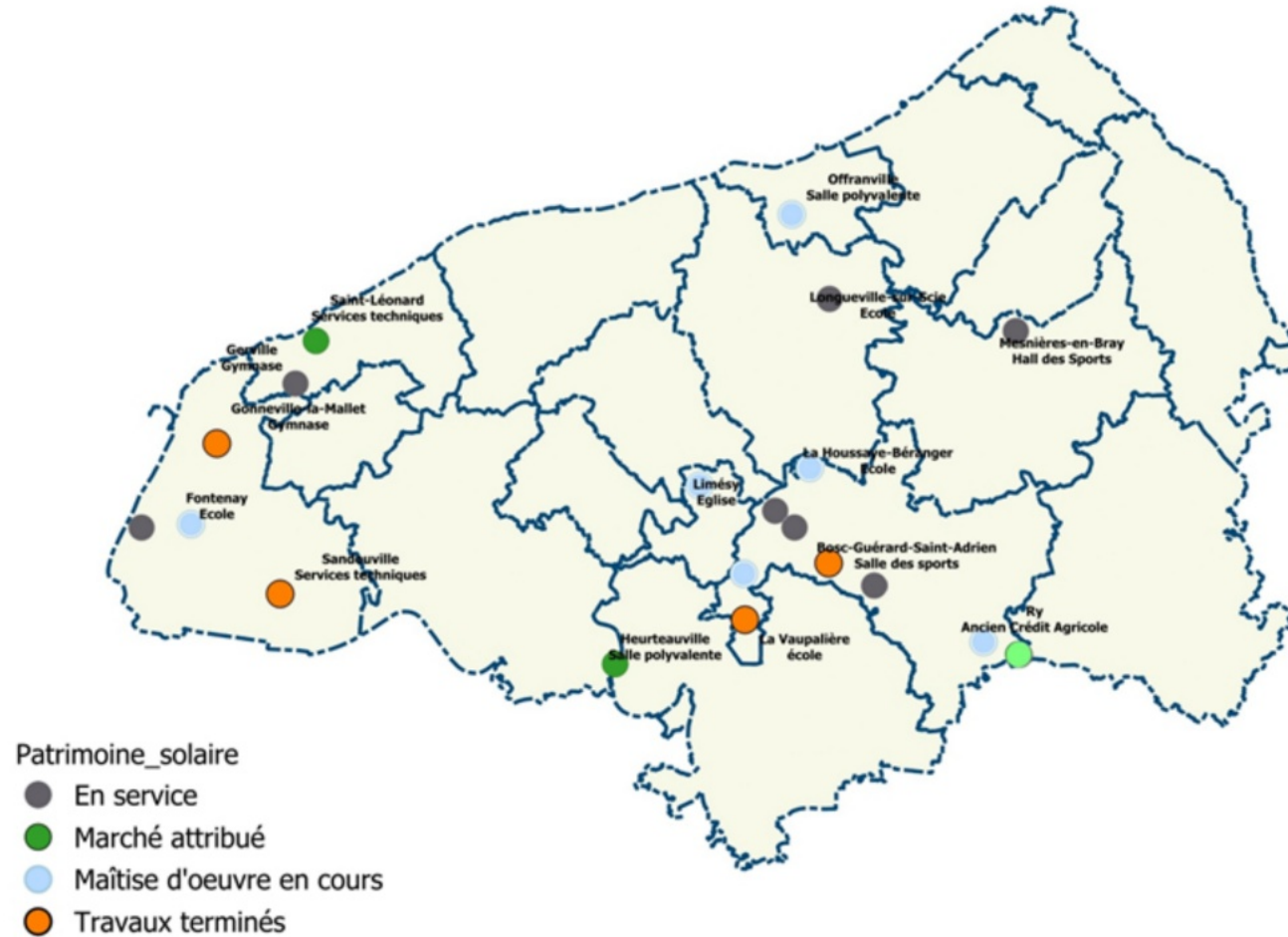


# Services/accompagnements du SDE76 dans le développement des EnR

Cadastre solaire du SDE76 : 8058 utilisateurs depuis 2023



# Etat du parc d'installations photovoltaïques



Production d'énergie en 2023 : **297 MWh**

+ 19,56 MWh par rapport aux prévisions depuis le lancement du SPIC.

# Energies Renouvelables

Le SDE76 est Maître d'Ouvrage Délégué pour :

- un projet d'**ombrières photovoltaïques** à Barentin,
- un projet de **réseau de chaleur bois** à Saint-Nicolas-d'Aliermont.

Le SDE76 investit dans des sociétés de projets d'énergie renouvelable de territoire (**centrales solaires, ...**).

Le SDE76 développe des sociétés de projets pour mettre en place des installations solaires sur le patrimoine des collectivités :

- AMI : Création d'une société de projets pour proposer la réalisation de **12 projets photovoltaïques sur ombrières et sur toitures sur le patrimoine des EPCI** participant à la feuille de route de coopération EPCI/SDE76.

Le SDE76 réalise actuellement une **étude de positionnement sur les énergies renouvelables avec le Département**, afin de développer, le cas échéant, une structure dédiée à leur développement.

# La Transition énergétique au SDE76



## Rénovation énergétique des bâtiments

**L'efficacité énergétique des bâtiments**

**Actualités 2024**

- Nouveau marché d'aides énergétiques depuis mars 2024 > 26 aides communales.
- SDE76, lauréat du programme ACTE CHENÉ 3 = financement des actions du SDE76 en faveur de la rénovation énergétique.
- Développement d'un outil en interne permettant de réaliser des études énergétiques > validées pour l'obtention du Fonds Vert.
- Réflexion en cours : assistance en phase travaux > faciliter le passage aux travaux et l'atteinte des objectifs de performance.

En partenariat avec :

Programme ACTE CHENÉ 3

- Accompagnement technique à l'habitat individuel > aide de 1000€
- Prise en compte de l'accompagnement des habitants en matière de travaux.



## Énergies Renouvelables



## Groupe d'achat d'énergie

**Groupe d'achat énergie**

Groupe composé de **580** collectivités territoriales et leurs groupements, établissements publics, groupements d'intérêt public, CCAS.

Les prix 2024 :

- **244 €/MWh TTC pour l'électricité**
- **126 €/MWh TTC pour le gaz**

Les prix vont baisser légèrement en 2025.



## Mobilité bas carbone

**Prix d'énergie SDE76**

Par e-mail du 18 juin 2024 nous avons demandé aux communes de confirmer ou non leur intérêt à rejoindre le SDE76 dans le cadre de la mise en œuvre de ce projet et de gestion des bornes pilotées par le SDE76, selon les conditions ci-dessous :

Donnée de charge 0,04 € par kWh pour le communautaire de 0 € :

- 20 kWh de charge de 100 kWh sur un site de travail universitaire,
- 20 kWh de charge de 50 kWh sur un site de copropriété,
- 10 kWh de charge de 7 kWh sur un parking à 3 mètre d'échange multimodal (GARE).

Prix de charge 0,04 € par kWh pour le communautaire de **4000 €** au maximum par SDE76 :

- 20 kWh de charge de 35 kWh sur un parking habitude de logements collectifs dans un site public,
- 20 kWh de charge d'un minimum de 35 kWh répartis sur 1 parking public sur un site public.

**Projet de plan de SDE76**



## Planification

**Planification énergétique**

La feuille de route de coopération EPIC SDE76 pour les années 2024 - 2025 comprend les actions concrètes sur l'ensemble des thématiques de la transition énergétique.

Le SDE76 accompagne les EPIC partenaires dans :

- l'élaboration des plans d'Etat,
- l'élaboration d'un volet de prospective énergétique et de suivi des plans d'Etat,
- la réalisation des études de planification énergétique,
- la planification pour la réponse aux appels à projets,
- l'engagement dans le programme Territoires en Transition.

Le SDE76 a mis en place un observatoire de l'énergie en Seine-Maritime, en lien avec l'Etat. SDE76 et Département de la Seine-Maritime se réunissent annuellement.

## Groupement d'achat énergie

Groupement composé de **550** collectivités territoriales et leurs groupements, établissements publics, groupements d'intérêt public, CCAS.

Les prix **2024** :

- **244 €/MWh** TTC pour **l'électricité**



- **126 €/ MWh** TTC pour **le gaz**



Les prix vont baisser légèrement en 2025.



## **Les prochaines échéances de l'accord-cadre 2026-2029**

Un courrier sera envoyé début décembre à l'ensemble des adhérents pour savoir s'ils souhaitent renouveler ou pas leur adhésion pour le prochain accord-cadre :

- Date limite de réponse fixée au 30 janvier 2025.
- Lancement de la procédure à partir de février 2025.
- Achat d'énergie en fractionné en 2025, pour une fourniture à partir de 2026.

# La Transition énergétique au SDE76



## Rénovation énergétique des bâtiments



## Énergies Renouvelables



## Groupe d'achat d'énergie



## Mobilité bas carbone



## Planification

**L'efficacité énergétique des bâtiments**

**Actualités 2024**

- Nouveau marché d'audits énergétiques depuis mars 2024 > 26 audits commandés.
- SDE76 lauréat du programme ACTEE CHENE 3 > financement des actions du SDE76 en faveur de la rénovation énergétique
- Développement d'un outil en interne permettant de réaliser des études énergétiques > validées pour l'obtention du Fonds Vert.
- Définition en cours : assistance en phase travaux > faciliter le passage aux travaux et l'atteinte des objectifs de performance.

Partenaires :

**Prochaines étapes**

Programme ACTEE CHENE 3

- Accompagnement des collectivités en matière d'audit énergétique.
- Prise en compte de l'accompagnement énergétique des collectivités.
- Prise en compte de l'accompagnement énergétique des collectivités.
- Prise en compte de l'accompagnement énergétique des collectivités.



**Groupe d'achat énergie**

Groupe composé de **560** collectivités territoriales et leurs groupements, établissements publics, groupements d'intérêt public, CCAS.

**LES prix 2024 :**

- 244 €/MWh TTC pour l'électricité
- 126 €/MWh TTC pour le gaz

Les prix vont baisser légèrement en 2025.

**Point énergie SDE76**

Fin mai et début juin 2024, nous avons demandé à six communes de continuer leur action d'énergie en termes de bilan de l'énergie, le réajustement de l'attribution et de passer les formes offertes par le SDE76, selon les conditions ci-dessous :

Points de charge dont le coût pour la commune est de **0 €** :

- Point de charge de 100 kW sur un site de travaux publics.
- Point de charge de 50 kW sur un site de travaux publics.
- Point de charge de 7 kW sur un parking et/ou un site d'habitat individuel.

Points de charge dont le coût pour la commune est de **4000 €**, maximum par borne :

- Point de charge de 15 kW sur un site pour habitants de logements collectifs, autres que le logement.
- Point de charge de 11 kW répartis sur 1 parking public soumis à la loi d'urbanisme et/ou à la loi de la voirie.

**Modalités de charge de pointe**

Les communes ont la possibilité de solliciter le SDE76 pour l'attribution de points de charge de pointe, selon les conditions ci-dessous :

**Planification énergétique**

La feuille de route de coopération EPC/SDE76 pour les années 2024 - 2025 comprend 10 actions concertées sur l'ensemble des thématiques de la transition énergétique.

Le SDE76 accompagne les EPC contractés dans :

- l'élaboration des plans climat,
- l'utilisation d'un logiciel de prospective énergétique et de suivi des plans climat,
- la réalisation des études de planification énergétique,
- la mobilisation pour la mise en œuvre des plans climat,
- l'engagement dans le passage annuel des communes en transition.

Le SDE76 a mis en place un réseau rural de l'énergie en Seine-Maritime, en lien avec l'Etat (Délégation de la Seine-Maritime) et organise un événement annuel.

## Point d'étape SDIRVE

Par e-mail du 18 juin 2024 nous avons demandé aux communes de confirmer leur accord d'intégrer les bornes prévues dans le SDIRVE dans le nouveau mode de déploiement et de gestion des bornes piloté par le SDE76, selon les conditions ci-après :

Points de charge dont le coût pour la commune est de **0 €** :

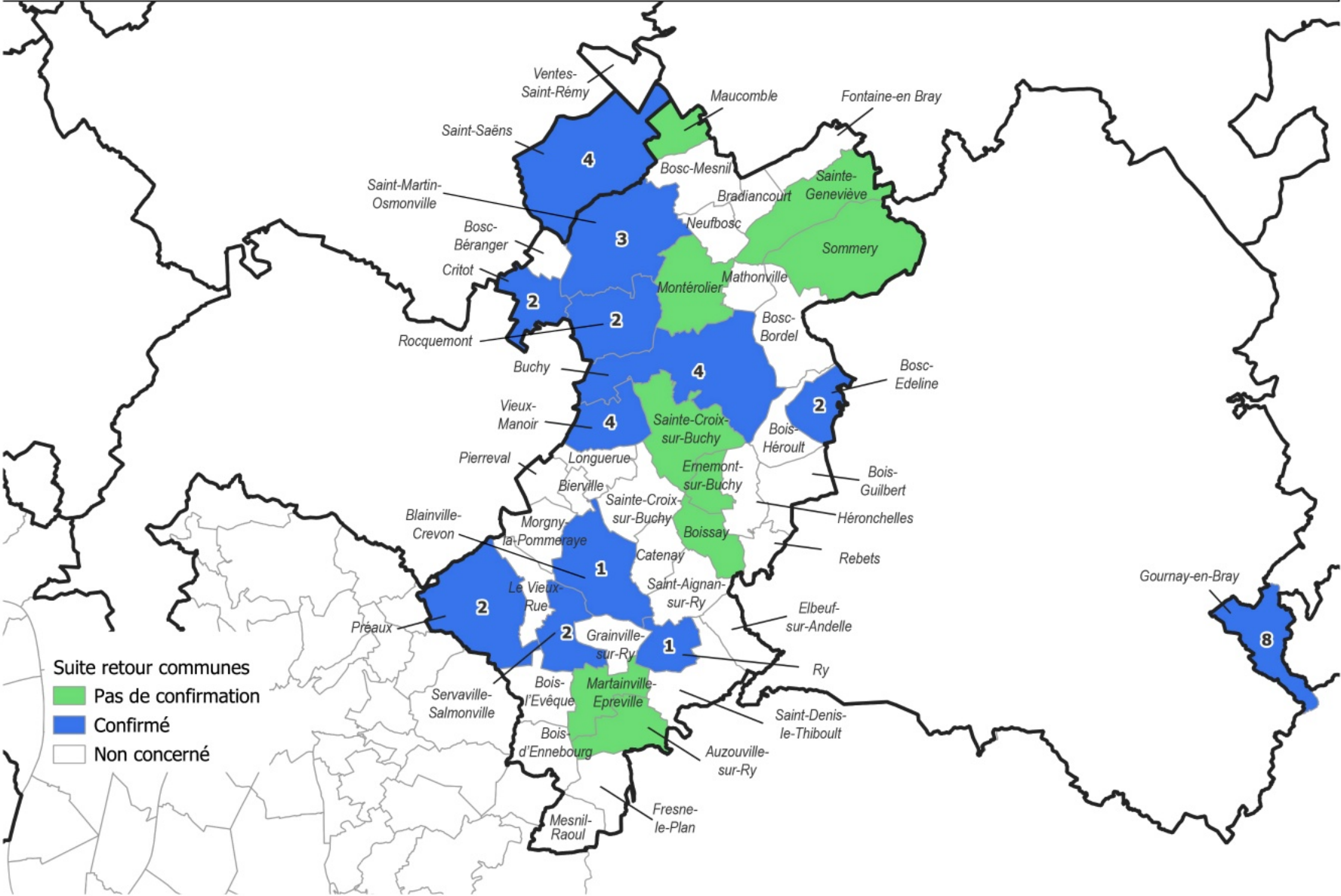
- Point(s) de charge de 100 kW sur un axe de transit structurant,
- Point(s) de charge de 50 kW sur une aire de covoiturage,
- Point(s) de charge de 7 kW sur un parking d'un pôle d'échange multimodal (gare).

Points de charge dont le coût pour la commune est de **4050 €** au maximum par borne :

- Point(s) de charge de 3.5 kW sur voirie pour habitants de logements collectifs sans parking privé,
- Point(s) de charge d'un minimum de 3.5 kW répartis sur 1 parking public soumis à la loi LOM et/ou Climat et Résilience.

# Cartographie des bornes de recharges retenues

CLE 9 : Retour des communes



## Prochaines étapes du SDIRVE

**Fin 2024** : lancement de la procédure de DSP (Délégation de Service Public).

**2ème trimestre 2025** : installation des premières bornes sur les parkings publics soumis à la loi LOM.

**Fin 2025** : poursuite du déploiement des bornes avec le délégataire sélectionné.

# La Transition énergétique au SDE76



## Rénovation énergétique des bâtiments

- L'efficacité énergétique des bâtiments**
- Actualités 2024**
- Nouveau marché d'audits énergétiques depuis mars 2024 > 26 audits commandés
  - SDE76 baillet du programme ACTEE CHENE 3 > financement des actions du SDE76 en faveur de la rénovation énergétique
  - Développement d'un outil en interne permettant de réaliser des études énergétiques > validées pour l'attribution du Fonds Vert
  - Mission en cours assistance en phase travaux > faciliter le passage aux travaux et l'atteinte des objectifs de performance



**Programme ACTEE CHENE 3**

- Assurance qualité par l'Etat et les collectivités de la région de la Seine-Maritime
- Appui technique et financier par l'Etat et la Région de la Seine-Maritime



## Énergies Renouvelables



## Groupeement d'achat d'énergie

**Groupeement d'achat énergie**

Groupeement composé de **550** collectivités territoriales et leurs groupements, établissements publics, groupements d'intérêt public, CCAS.

**Les prix 2024**

- 244 €/MWh TTC pour l'électricité**
- 126 €/MWh TTC pour le gaz**

Les prix vont baisser légèrement en 2025.



## Mobilité bas carbone

**Prix d'achat SDE76**

Par e-mail du 31 juin 2024, nous avons demandé aux communes de confirmer leur accord d'acheter les bornes prévues dans le SDE76 dans le nouveau mode de dépense et de gestion technique piloté par le SDE76, selon les conditions ci-après :

**Prix de charge dont le coût pour le client sera de 0 € :**

- Puissance de charge de 100 kW sur un site de transit en circuit vert,
- Puissance de charge de 50 kW sur une aire de destination,
- Puissance de charge de 7 kW sur un parking d'un pôle d'échange multimodal fermé.

**Prix de charge dont le coût pour le client sera de 4000 € au maximum par borne :**

- Puissance de charge de 22 kW sur un site pour habitants de logements collectifs sans parking fermé,
- Puissance de charge de 55 kW installé sur 1 parking public soumis à la tarification à l'heure et à la durée.



**Pour en savoir plus**

Le SDE76 accompagne la mise en place de bornes de recharge pour véhicules électriques.



## Planification

**Planification énergétique**

La feuille de route de coopération EPIC/SDE76 pour les années 2024 - 2025 comprend 10 actions concrètes sur l'ensemble des thématiques de la transition énergétique.

Le SDE76 accompagne les EPIC partenaires dans :

- l'élaboration des plans climat,
- l'élaboration d'un livret de prospective énergétique et de suivi des plans d'investissement,
- la réalisation des études de planification énergétique,
- la mutualisation pour la réponse aux appels à projets,
- l'engagement dans le programme Territoires en Transition.

Le SDE76 a mis en place un Réseau rural de l'énergie en Seine-Maritime, en lien avec l'Etat (DDETR) et le Département de la Seine-Maritime et organise un accompagnement structuré.



## Planification énergétique

La feuille de route de coopération EPCI/SDE76 pour les années 2024 - 2025 comprend 16 actions concrètes sur l'ensemble des thématiques de la transition énergétique.

Le SDE76 accompagne les EPCI partenaires dans :

- l'animation des plans climat,
- l'utilisation d'un logiciel de prospective énergétique et de suivi des plans climat,
- la réalisation des études de planification énergétique,
- la mutualisation pour la réponse aux appels à projet,
- l'engagement dans le programme Territoires en transition.

Le SDE76 a mis en place un réseau rural de l'énergie en Seine-Maritime, en lien avec l'Etat (DDTM et Département de la Seine-Maritime) et organise un évènement annuel.

# Rencontres rurales de l'énergie en Seine-Maritime

« La géothermie en Seine-Maritime  
Quelles coordinations entre les acteurs EnR pour concrétiser les projets »

Le jeudi 28 novembre 2024  
de 9 h 30 à 16 h 30 à Saint-Saëns puis à Forges-les-Eaux



**SDE76**

**Les rencontres  
rurales de l'énergie  
en Seine-Maritime**  
à Forges-les-Eaux  
**le 28/11/2024**

**Quelles coordinations entre les acteurs EnR  
du territoire pour concrétiser les projets?**

**76**  
SEINE-MARITIME

**PRÉFET  
DE LA SEINE-  
MARITIME**





## Rénovation énergétique des bâtiments

- 119 bâtiments visités
- 68 bâtiments ont fait l'objet d'un rapport
- 26 audits restitués
- 20 nouvelles conventions signées



## Groupement d'achat d'énergie

- 550 membres
- Prix de l'électricité moyen TTC pour 2024 – 246 euros/MWh



## Certificats d'économies d'énergie

- 24 468 300 kWh Cumac valorisés



## Énergies Renouvelables

- **Solaire photovoltaïque**
  - 33 études réalisées
  - 4 installations réceptionnées
  - 5584 visites du cadastre solaire du SDE76
- **Bois énergie,**
  - 4 études réalisées
  - 7 sollicitations
- **Méthanisation**
  - 1 étude financée



## Bornes de recharges IRVE

- SDIRVE validé par la Préfecture
- 3 bornes rapides installées, 10 à venir
- Taux de disponibilité des bornes 95 %

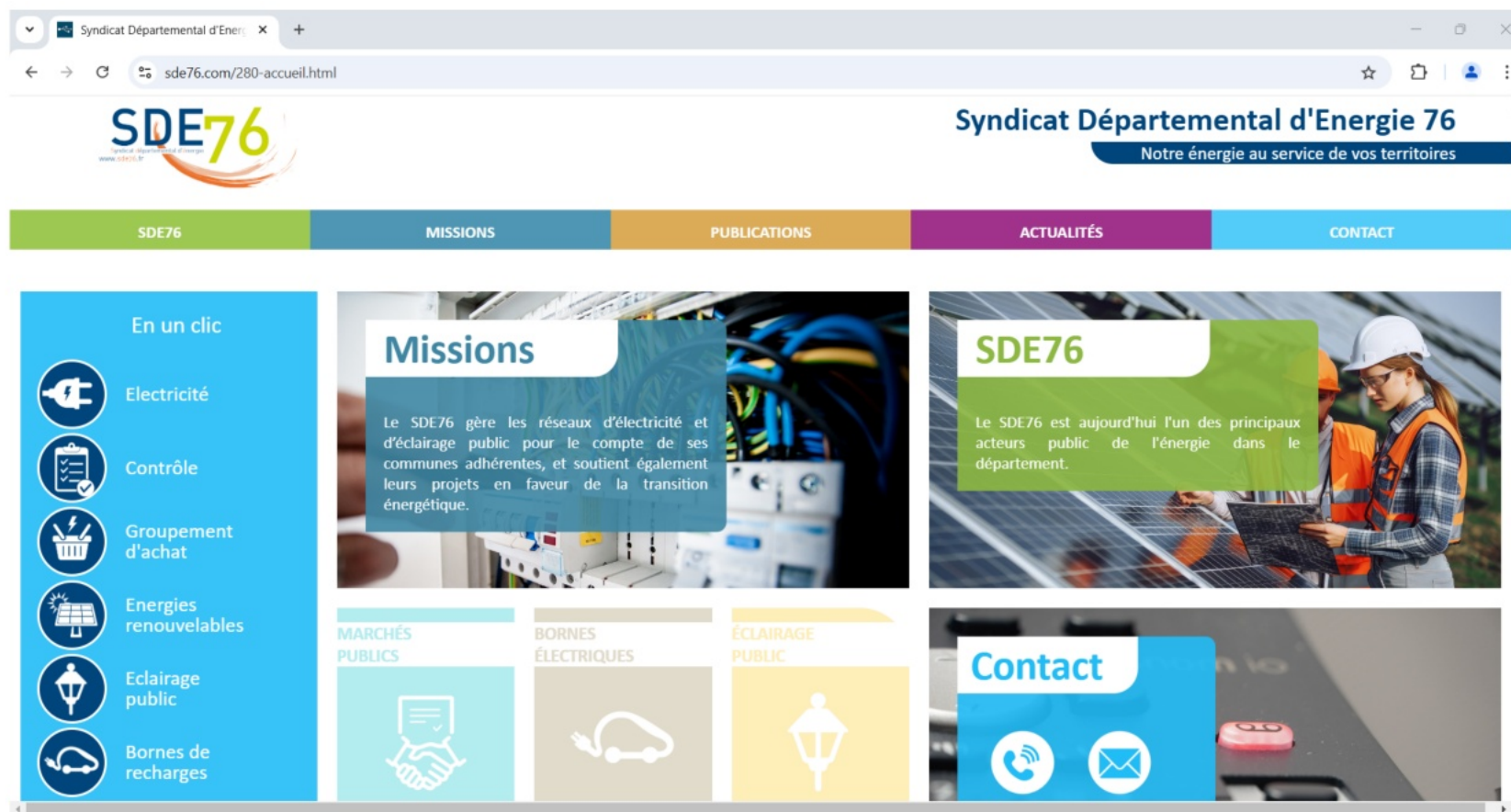


## Coopération EPCI/SDE76

- 12 EPCI intéressés

# Actualités du SDE76

Lancement de notre nouveau site internet



The screenshot shows the homepage of the Syndicat Départemental d'Énergie 76 website. The browser address bar displays 'sde76.com/280-accueil.html'. The page features a navigation menu with categories: SDE76, MISSIONS, PUBLICATIONS, ACTUALITÉS, and CONTACT. A left sidebar lists services: Electricité, Contrôle, Groupement d'achat, Énergies renouvelables, Éclairage public, and Bornes de recharges. The main content area includes a 'Missions' section with a description of the SDE76's role in managing electricity networks and supporting energy transition, a 'SDE76' section describing its role as a public energy actor, and a 'Contact' section with icons for phone and email. Below these are three smaller sections: 'MARCHÉS PUBLICS', 'BORNES ÉLECTRIQUES', and 'ÉCLAIRAGE PUBLIC'. The page is decorated with orange and blue accents.

Syndicat Départemental d'Énergie 76  
Notre énergie au service de vos territoires

SDE76 MISSIONS PUBLICATIONS ACTUALITÉS CONTACT

En un clic

- Electricité
- Contrôle
- Groupement d'achat
- Énergies renouvelables
- Éclairage public
- Bornes de recharges

**Missions**

Le SDE76 gère les réseaux d'électricité et d'éclairage public pour le compte de ses communes adhérentes, et soutient également leurs projets en faveur de la transition énergétique.

**SDE76**

Le SDE76 est aujourd'hui l'un des principaux acteurs public de l'énergie dans le département.

**Contact**

MARCHÉS PUBLICS BORNES ÉLECTRIQUES ÉCLAIRAGE PUBLIC



# Réponses aux questions



**Le SDE76 vous remercie  
de votre attention**

