

# CLÉ 2024

# Ordre du jour

1. Taux de subventions 2025 du SDE76.
2. Programmation des travaux 2025 (pour une réalisation en 2025-2026).
3. Les étapes et jalons d'un programme de travaux du SDE76.
4. Obligations des communes en éclairage public.
5. Marché de travaux 2024-2027.
6. Transition énergétique.
7. Actualités du SDE76.
8. Réponses aux questions.

# Taux de subventions 2025

| Avec l'aide du Département 76 qui apporte<br>8,7 M€/an au SDE76  | Taux de subvention                            |   |   |
|--|---|---|---|
|  | sur les réseaux<br>électriques                | sur les câbles<br>éclairage public            | sur le France<br>Télécom<br>(Conv A ou B) |
| <b>RENFORCEMENT</b><br>travaux motivés par des contraintes de puissance (poste de transformation),<br>des contraintes d'intensité ou de chutes de tension (réseau BTA) | <b>100 %</b>                                  | <b>100 %</b>                                  | <b>30 %</b>                               |
| <b>EXTENSION ELIGIBLE</b><br>desserte des lotissements communaux, HLM, des zones artisanales ou<br>d'activités communales  | <b>40%</b>                                    | <b>40 %</b>                                   | <b>0 %</b>                                |
| <b>EFFACEMENT RESEAUX</b><br>mise en souterrain de réseaux électriques afin de préserver l'environnement<br>sans aucune relation avec les contraintes sur le réseau    | <b>75 %</b><br><b>Fils nus</b><br><b>100%</b> | <b>75 %</b><br><b>Fils nus</b><br><b>100%</b> | <b>30 %</b>                               |

# Taux de subventions 2025

| <b>ECLAIRAGE PUBLIC</b><br>fourniture et pose d'installations d'éclairage public avec câblage et armoire de commande, éclairage d'équipement sportif, d'église, mise en valeur de site, | <b>Taux de subvention</b> |
|---|---------------------------|
| programme normal d'éclairage public (matériel ou travaux indépendants), solaire   | <b>65 %</b>               |
| programme Maîtrise de la Demande de l'Energie (MDE)   | <b>80 %</b>               |
| Etat des lieux préalable à la maintenance éclairage public (plan et inventaire)   | <b>80 %</b>               |
| <b>TRAVAUX TELECOM ISOLES</b> « hors protocole » Orange   | <b>0 %</b>                |

# Critères de sélection des projets retenus

1. Programme Renforcement SDE76,
2. Coordinations voirie et extensions,
3. Intégration des projets de la Direction Départementale des Routes,
4. Sélection des projets à inscrire pour consommer les volumes de participations SDE76 restants (appui sur les connaissances des besoins des territoires et historiques de consommation sur les Programmes 2019 à 2023).

## Programme 2025 – CLÉ 1

Les demandes de travaux : en attente de la programmation de la CULHSM : **4 327 000€ HT.**

Participation maximale du SDE76 : **1 900 000€.**

Programme retenu : **2 630 000€ HT.**

# Les étapes et jalons d'un programme de travaux du SDE76



**Avant le 30 mai 2025** : envoyez nous vos délibérations pour les projets retenus au programme 2025.

**Juin 2025** : affectation des participations du SDE76 restantes.

**Avant le 30 juin 2025** : demandez vos projets pour le programme travaux 2026 (envoi des sollicitations fin mars 2025).

**Avant le 15 octobre 2025** : le service technique vous envoie les AVP 2026.

**Avant le 30 octobre 2025** : vous nous retournez les conventions signées pour le programme 2025.

**Novembre 2025** : réunions des CLÉ pour la programmation 2026.

# Obligations des communes en éclairage public

Arrêté du 27 décembre 2018 sur la prévention, la réduction et la limitation des nuisances lumineuses :

Au **1er janvier 2025** : Interdiction des flux lumineux dirigés vers le ciel.

**Fin d'utilisation des lanternes "boules"  
(amendes maximales de 7500 €).**



# Obligations des communes en éclairage public



Connaître la position des réseaux enterrés sensibles pour éviter accidents et pertes financières.

→ Géoréférencement des réseaux en **classe A**

**1er janvier 2026** : obligation pour les communes rurales de géoréférencer leur réseau d'éclairage public en classe A (réglementation DT-DICT).

# Obligations des communes en éclairage public



| Type de réseau              | Sensible/ Non sensible | Linéaire en km (national)                                      | Linéaire à classer en A        |
|-----------------------------|------------------------|--|--------------------------------|
| ENEDIS                      | S                      | 1 400 000 km en 2021   | 25 000 km                      |
| AEP                         | NS                     | 996 000 km en 2020   | 970 000 km                     |
| AEP affleurants             | NS                     | 50 000 000 (unité)   | 50 000 000 (unité)             |
| Travaux pose/rénovation AEP |                        | potentiel de 400 000km à rénover dans la décennie              | Plan GC (1) et recollement (2) |
| Assainissement              | NS                     | 380 000 km en 2020   | 380 000 km                     |
| Réseaux de chaleur          | S                      | 5780 km en 2018  | 1500 km (extrapolé)            |
| Trasport GAZ                | S                      | 8000 km de réseaux principal<br>25 000 km de réseau secondaire | 4000km (extrapolé)             |
| Distribution GAZ            | S                      | 200 000km en 2021  | 20 000km                       |
| Eclairage public            | S                      | Environ 330 000 km   | 150 000km (extrapolé)          |
| Fibre optique (recollement) | NS                     | Environ 200 000 km   | 200 000 km                     |
| Fibre optique (patrimoine)  | NS                     | 1 000 000 km en 2020   | 1 000 000km (extrapolé)        |
| Cuivre                      | NS                     | 90 millions de km en 2019 ⇒ au moins 80 % de classe B          | 80 000 000km (extrapolé)       |

# Obligations des communes en éclairage public



Classe A : ouvrage dont l'incertitude maximale de localisation est inférieure ou égale à 40 cm s'il est rigide ou à 50 cm s'il est flexible

# Obligations des communes en éclairage public

**Les propriétaires du réseau** : C'est à eux qu'incombe l'obligation d'améliorer leur cartographie en matière de réseau selon les échéances imposées par la réglementation :



Le SDE76 étudie la possibilité de proposer prochainement un accompagnement aux communes pour répondre à l'obligation

# Résultat du marché de travaux 2024-2027

## Les nouveautés :

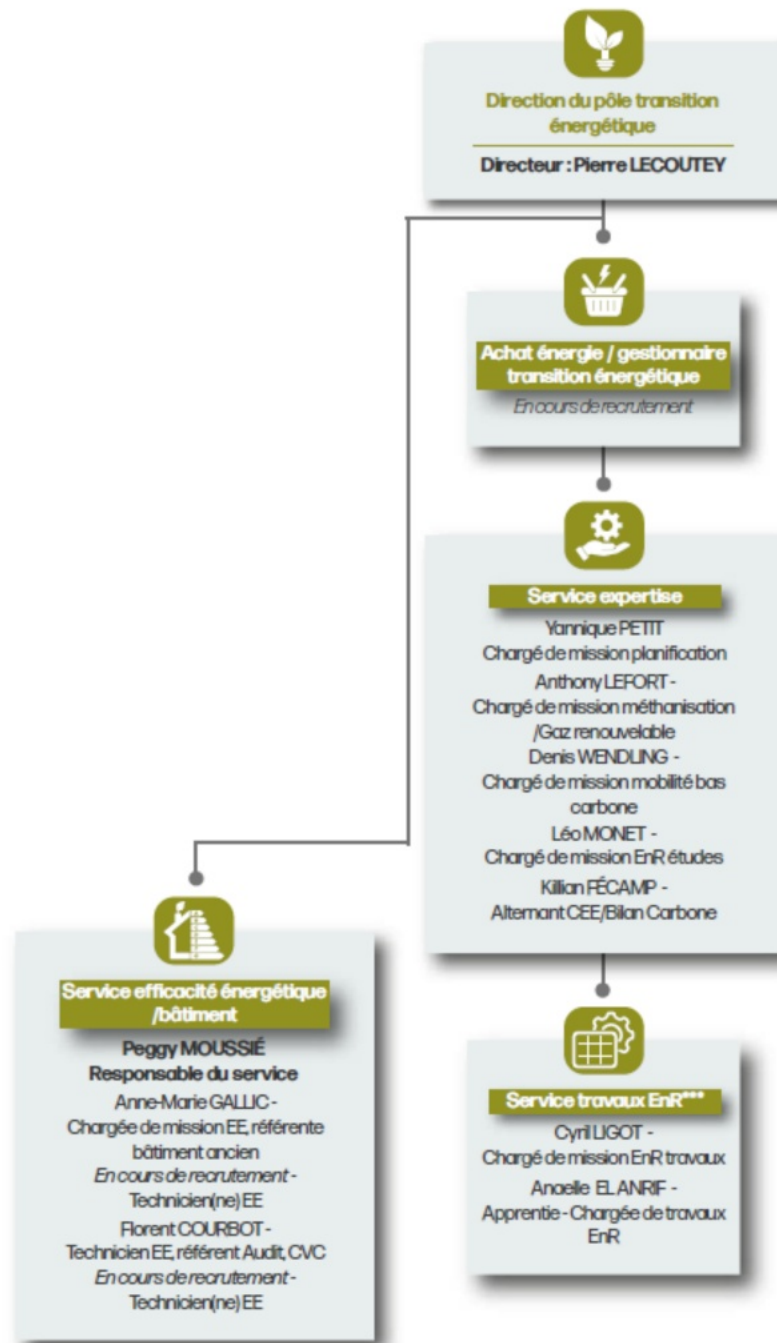
- Une seule entreprise pour tous les travaux SDE76 : Programmés, Inopinés et Maintenance EP.
- Une fin de marché au 31/12/2027.

## Le résultat :

| LOT | CLÉ  | Entreprise retenue    |
|-----|--|-----------------------|
| 1   | Région Entre Seine et Manche                 | Réseaux Environnement |
| 2   | Région Fécamp Goderville                     | Réseaux Environnement |
| 3   | Région du Pays de Caux                       | Garczynski Traploir   |
| 4   | Région de Caux – Vallée de Seine             | Forlumen              |
| 5   | Région de la Côte d’Albâtre – Valmont        | Garczynski Traploir   |
| 6   | Région de Luneray                            | Garczynski Traploir   |
| 7   | Région de Pavilly – Yerville                 | Réseaux Environnement |
| 8   | Région de Buchy                              | INEO                  |
| 9   | Région de Bellencombre – Longueville – Tôtes | Cegelec               |
| 10  | Région Dieppoise                             | Cegelec               |
| 11  | Région de Criel – Incheville – Londinières   | Forlumen              |
| 12  | Région d’Aumale – Blangy – Neufchâtel        | Forlumen              |
| 13  | Région du Pays de Bray                       | Cegelec               |
| 14  | Région des Portes Nord Ouest de Rouen        | INEO                  |



# La Transition Energétique au SDE76



# La Transition énergétique au SDE76



Rénovation énergétique des bâtiments

**L'efficacité énergétique des bâtiments**

**Actualités 2024:**

- Nouveau marché d'audits énergétiques depuis mars 2024 + 26 audits commandés.
- SDE76 rejoint le programme ACTEE CHENE 2 + financement des actions du SDE76 en faveur de la rénovation énergétique.
- Développement d'un outil en interne permettant de réaliser des études énergétiques + validées pour l'obtention du Fonds Vert.
- Réflexion en cours : assistance en phase travaux + faciliter le passage aux travaux et l'atteinte des objectifs de performance.

**Programme ACTEE CHENE 2**

Le programme vise à réaliser un mix énergétique basé sur le gaz et les énergies renouvelables.

Le SDE76 est le bénéficiaire principal du programme.



Énergies Renouvelables



Groupement d'achat d'énergie

**Groupeement d'achat énergie**

Groupeement composé de **850** collectivités territoriales et leurs groupements, établissements publics, groupements d'intérêt public, COGAS.

Les prix 2024:

- **244 €/MWh TTC pour l'électricité**
- **126 €/MWh TTC pour le gaz**

Les prix vont baisser légèrement en 2025.



Mobilité bas carbone



Planification

**Planification énergétique**

La feuille de route de coopération ERCSDE76 pour les années 2024 - 2025 comporte 18 actions structurées sur l'ensemble des thématiques de la transition énergétique.

Le SDE76 accompagne les ESD partenaires dans :

- l'élaboration des plans climat,
- l'utilisation d'un logiciel de prospective énergétique et de suivi des plans climat,
- la réalisation des études de planification énergétique,
- l'actualisation pour le répondre aux besoins locaux,
- l'engagement dans le programme Territoires en transition.

Le SDE76 a mis en place un réseau rural de chauffage en Seine-Maritime, en lien avec l'EAD SDE76 et Département de la Seine-Maritime et organise un événement annuel.

# L'efficacité énergétique des bâtiments

## Actualités 2024 :

- Nouveau marché d'audits énergétiques depuis mars 2024 > 26 audits commandés.
- SDE76 lauréat du programme ACTEE CHENE 3 > financement des actions du SDE76 en faveur de la rénovation énergétique.
- Développement d'un outil en interne permettant de réaliser des études énergétiques > validées pour l'obtention du Fonds Vert.
- Réflexion en cours : assistance en phase travaux > faciliter le passage aux travaux et l'atteinte des objectifs de performance.

En partenariat  
avec :



ACTEE





## Plan rénovation école

### Programme ACTEE CHENE 3 :

- Accompagnement particulier sur les écoles dans le cadre du plan rénovation école.
- Proposition d'accompagnement particulier dès le début de l'année 2025.

# La Transition énergétique au SDE76



Rénovation énergétique des bâtiments



Énergies Renouvelables



Groupement d'achat d'énergie



Mobilité bas carbone



Planification

**L'efficacité énergétique des bâtiments**

**Actualités 2024**

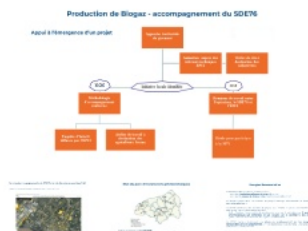
- Nouveau marché d'audits énergétiques depuis mars 2024 > 26 audits commandés.
- SDE76 lauréat du programme ACTEE CHEME 3 > financement des actions du SDE76 en faveur de la rénovation énergétique.
- Développement d'un audit en interne permettant de réaliser des études énergétiques > validées pour l'octroi du Fonds NER.
- Réflexion en cours : assistance en phase travaux > faciliter le passage aux travaux et l'atteinte des objectifs de performance.

En partenariat avec :

Financement par :

Programme ACTEE CHEME 3

Direction Régionale de l'Énergie, de la Climat et de l'Environnement  
22, rue de la République  
14000 Caen



**Groupement d'achat énergie**

Groupement composé de **550** collectivités territoriales et leurs groupements, établissements publics, groupements d'intérêt public, CCAS.

Les prix **2024**

- 244 €/MWh TTC pour l'électricité**
- 126 €/MWh TTC pour le gaz**

Les prix vont baisser légèrement en 2025.

**Planification énergétique**

La feuille de route de coopération SPC/SDE76 pour les années 2024 - 2025 comprendra des actions concrètes sur l'ensemble des thématiques de la transition énergétique.

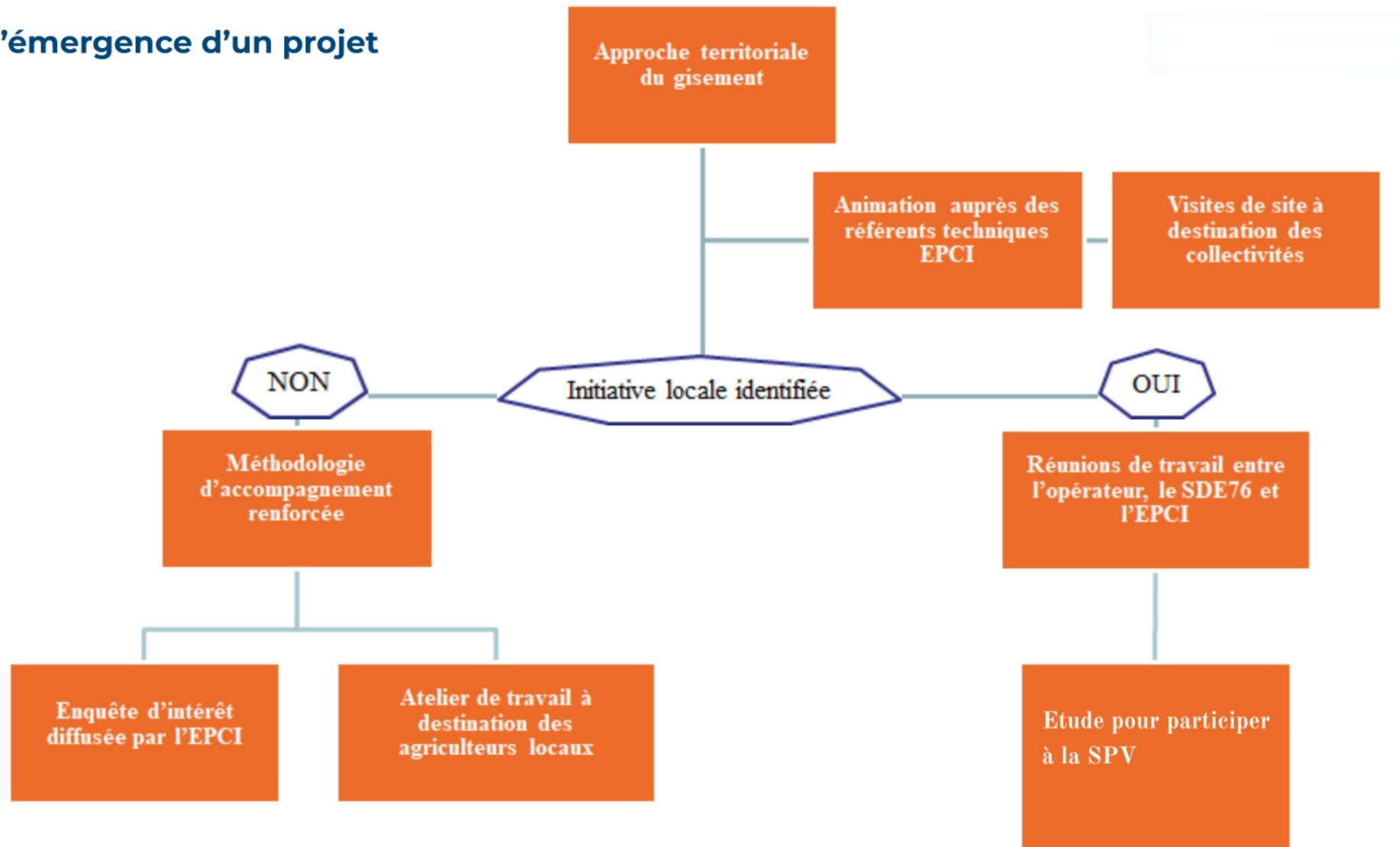
Le SDE76 accompagne les EPCI partenaires dans :

- l'élaboration des plans climat,
- l'élaboration d'un logiciel de prospective énergétique et de suivi des plans climat,
- la réalisation des études de planification énergétique,
- la mise à disposition pour la réponse aux appels à projets,
- l'engagement dans le programme Territoires en transition.

Le SDE76 a mis en place un réseau rural de l'énergie en Seine-Maritime, en lien avec SDE76 et Département de la Seine-Maritime et organise un séminaire annuel.

# Production de Biogaz - accompagnement du SDE76

## Appui à l'émergence d'un projet

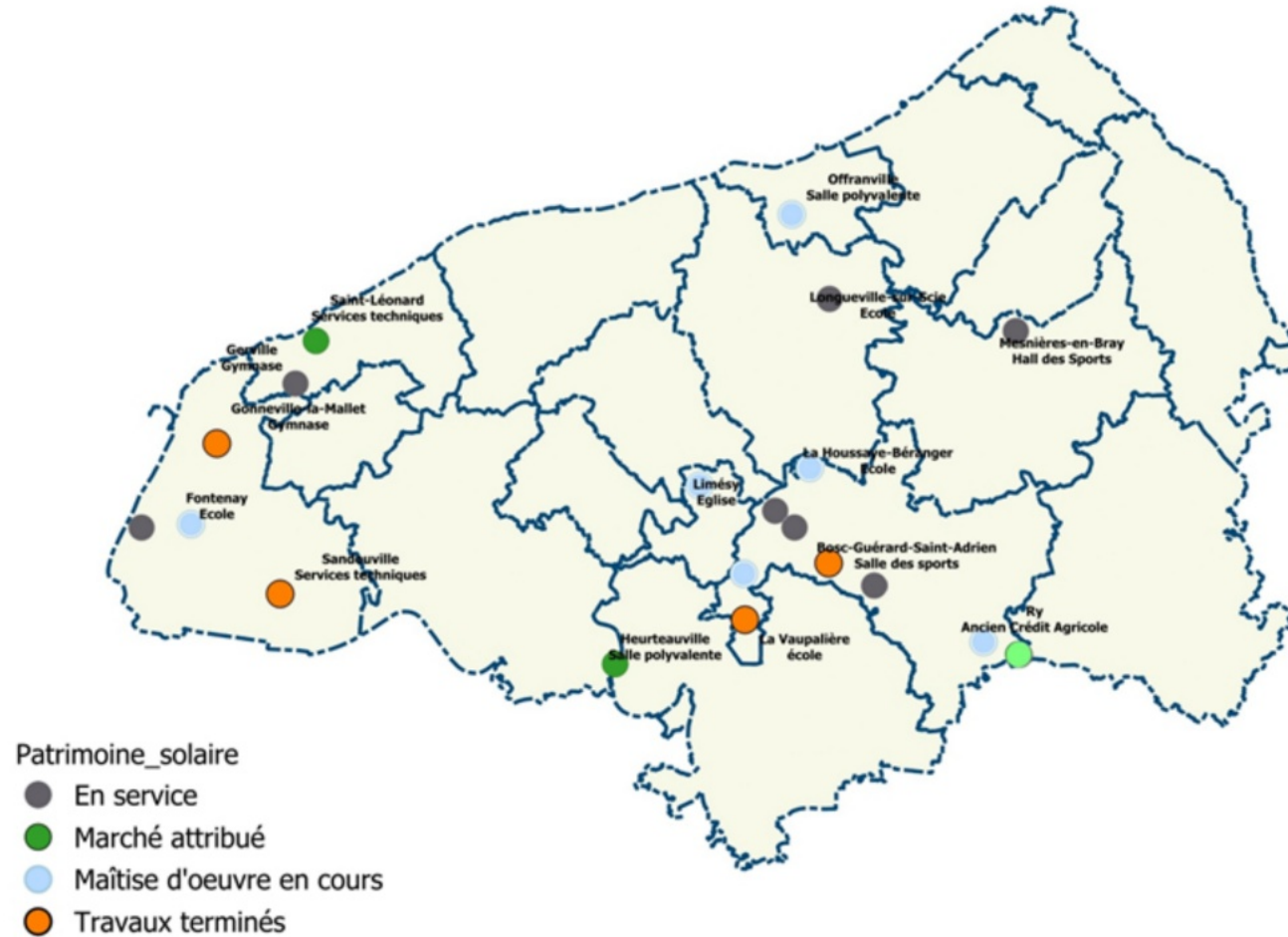


# Services/accompagnements du SDE76 dans le développement des EnR

Cadastre solaire du SDE76 : 8058 utilisateurs depuis 2023



# Etat du parc d'installations photovoltaïques



Production d'énergie en 2023 : **297 MWh**

+ 19,56 MWh par rapport aux prévisions depuis le lancement du SPIC.

# Energies Renouvelables

Le SDE76 est Maître d'Ouvrage Délégué pour :

- un projet d'**ombrières photovoltaïques** à Barentin,
- un projet de **réseau de chaleur bois** à Saint-Nicolas-d'Aliermont.

Le SDE76 investit dans des sociétés de projets d'énergie renouvelable de territoire (**centrales solaires, ...**).

Le SDE76 développe des sociétés de projets pour mettre en place des installations solaires sur le patrimoine des collectivités :

- AMI : Création d'une société de projets pour proposer la réalisation de **12 projets photovoltaïques sur ombrières et sur toitures sur le patrimoine des EPCI** participant à la feuille de route de coopération EPCI/SDE76.

Le SDE76 réalise actuellement une **étude de positionnement sur les énergies renouvelables avec le Département**, afin de développer, le cas échéant, une structure dédiée à leur développement.

# La Transition énergétique au SDE76



Rénovation énergétique des bâtiments

**L'efficacité énergétique des bâtiments**

**Actualités 2024**

- Nouveau marché d'audits énergétiques depuis mars 2024 > 26 audits commandés.
- SDE76, lauréat du programme ACTE CHENE 3 > financement des actions du SDE76 en faveur de la rénovation énergétique.
- Développement d'un outil en interne permettant de réaliser des études énergétiques > validées pour l'obtention du Fonds Vert.
- Réflexion en cours : assistance en phase travaux > faciliter le passage aux travaux et l'atteinte des objectifs de performance.



**Programme ACTE CHENE 3**

- Accompagnement technique à l'élaboration des études de performance énergétique.
- Financement de l'accompagnement technique des études de performance énergétique.



Énergies Renouvelables

**Production de Biogaz - accompagnement du SDE76**



Groupement d'achat d'énergie

**Groupement d'achat énergie**

Groupement composé de **580** collectivités territoriales et leurs groupements, établissements publics, groupements d'intérêt public, CCAS.

Les prix 2024 :

**- 244 €/MWh TTC pour l'électricité**

**- 126 €/MWh TTC pour le gaz**

Les prix vont baisser légèrement en 2025.

**Programme d'achat d'énergie**

Le SDE76 accompagne les EPC partenaires dans :

- l'élaboration des études de performance énergétique.
- la réalisation des études de planification énergétique.
- la mise en œuvre des actions de planification énergétique.
- l'accompagnement technique des études de performance énergétique.
- l'accompagnement technique des études de planification énergétique.
- l'accompagnement technique des actions de planification énergétique.



Mobilité bas carbone



Planification

**Planification énergétique**

La Route de la coopération EPC/SDE76 pour les années 2024 - 2025 comprend les actions concrètes sur l'ensemble des thématiques de la transition énergétique.

Le SDE76 accompagne les EPC partenaires dans :

- l'élaboration des études de performance énergétique.
- la réalisation des études de planification énergétique.
- la mise en œuvre des actions de planification énergétique.
- l'accompagnement technique des études de performance énergétique.
- l'accompagnement technique des études de planification énergétique.
- l'accompagnement technique des actions de planification énergétique.

Le SDE76 a mis en place un Niveau rural de l'énergie en Seine-Maritime, en lien avec l'Etat, l'ADEME et le Département de la Seine-Maritime et organise un événement annuel.



## Groupement d'achat énergie

Groupement composé de **550** collectivités territoriales et leurs groupements, établissements publics, groupements d'intérêt public, CCAS.

Les prix **2024** :

- **244 €/MWh** TTC pour **l'électricité**



- **126 €/ MWh** TTC pour **le gaz**



Les prix vont baisser légèrement en 2025.



## **Les prochaines échéances de l'accord-cadre 2026-2029**

Un courrier sera envoyé début décembre à l'ensemble des adhérents pour savoir s'ils souhaitent renouveler ou pas leur adhésion pour le prochain accord-cadre :

- Date limite de réponse fixée au 30 janvier 2025.
- Lancement de la procédure à partir de février 2025.
- Achat d'énergie en fractionné en 2025, pour une fourniture à partir de 2026.

# La Transition énergétique au SDE76



Rénovation énergétique des bâtiments



Énergies Renouvelables



Groupement d'achat d'énergie



Mobilité bas carbone



Planification

**L'efficacité énergétique des bâtiments**

**Actualités 2024**

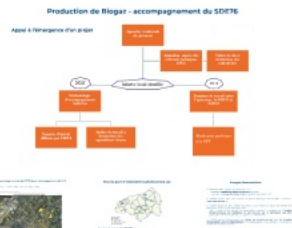
- Nouveau marché d'audits énergétiques depuis mars 2024 > 26 audits commandés
- SDE76 baillet du programme ACTEE CHENE 3 > financement des actions du SDE76 en faveur de la rénovation énergétique
- Développement d'un outil en interne permettant de réaliser des études énergétiques > validées pour l'attribution du Fonds Vert
- Intervention en cours assistance en phase travaux > faciliter le passage aux travaux et l'atteinte des objectifs de performance



**Partenaires**

Programme ACTEE CHENE 3

- Assurage mutualisé par l'Etat et les collectivités de la région Ile-de-France
- Appui financier de l'Etat et de la Région Ile-de-France
- Appui technique de l'Association ACITE
- Appui technique de la Région Ile-de-France



**Groupement d'achat énergie**

Groupement composé de **550** collectivités territoriales et leurs groupements, établissements publics, groupements d'intérêt public, CCAS.

**Les prix 2024**

- **244 €/MWh TTC pour l'électricité**
- **126 €/MWh TTC pour le gaz**

Les prix vont baisser légèrement en 2025.

**Planification énergétique**

La feuille de route de coopération EPIC/SDE76 pour les années 2024 - 2025 comprend 10 actions concrètes sur l'ensemble des thématiques de la transition énergétique.

Le SDE76 accompagne les EPD partenaires dans :

- l'élaboration des plans climat,
- l'élaboration d'un livret de prospective énergétique et de suivi des plans d'imp.
- la réalisation des études de planification énergétique,
- la mutualisation pour la réponse aux appels à projets,
- l'engagement dans le programme Territoires en transition.

Le SDE76 a mis en place un Réseau rural de l'énergie en Seine-Maritime, en lien avec l'État (DDETR) et Département de la Seine-Maritime et organise un événement annuel.



## Planification énergétique

La feuille de route de coopération EPCI/SDE76 pour les années 2024 - 2025 comprend 16 actions concrètes sur l'ensemble des thématiques de la transition énergétique.

Le SDE76 accompagne les EPCI partenaires dans :

- l'animation des plans climat,
- l'utilisation d'un logiciel de prospective énergétique et de suivi des plans climat,
- la réalisation des études de planification énergétique,
- la mutualisation pour la réponse aux appels à projet,
- l'engagement dans le programme Territoires en transition.

Le SDE76 a mis en place un réseau rural de l'énergie en Seine-Maritime, en lien avec l'Etat (DDTM et Département de la Seine-Maritime) et organise un évènement annuel.

# Rencontres rurales de l'énergie en Seine-Maritime

« La géothermie en Seine-Maritime  
Quelles coordinations entre les acteurs EnR pour concrétiser les projets »

Le jeudi 28 novembre 2024  
de 9 h 30 à 16 h 30 à Saint-Saëns puis à Forges-les-Eaux



**SDE76**

**Les rencontres  
rurales de l'énergie  
en Seine-Maritime**  
à Forges-les-Eaux  
**le 28/11/2024**

Quelles coordinations entre les acteurs EnR  
du territoire pour concrétiser les projets?

**76**  
SEINE-MARITIME

**PRÉFET  
DE LA SEINE-  
MARITIME**



## Rénovation énergétique des bâtiments

- 119 bâtiments visités
- 68 bâtiments ont fait l'objet d'un rapport
- 26 audits restitués
- 20 nouvelles conventions signées



## Groupement d'achat d'énergie

- 550 membres
- Prix de l'électricité moyen TTC pour 2024 – 246 euros/MWh



## Certificats d'économies d'énergie

- 24 468 300 kWh Cumac valorisés



## Énergies Renouvelables

- **Solaire photovoltaïque**
  - 33 études réalisées
  - 4 installations réceptionnées
  - 5584 visites du cadastre solaire du SDE76
- **Bois énergie,**
  - 4 études réalisées
  - 7 sollicitations
- **Méthanisation**
  - 1 étude financée



## Bornes de recharges IRVE

- SDIRVE validé par la Préfecture
- 3 bornes rapides installées, 10 à venir
- Taux de disponibilité des bornes 95 %

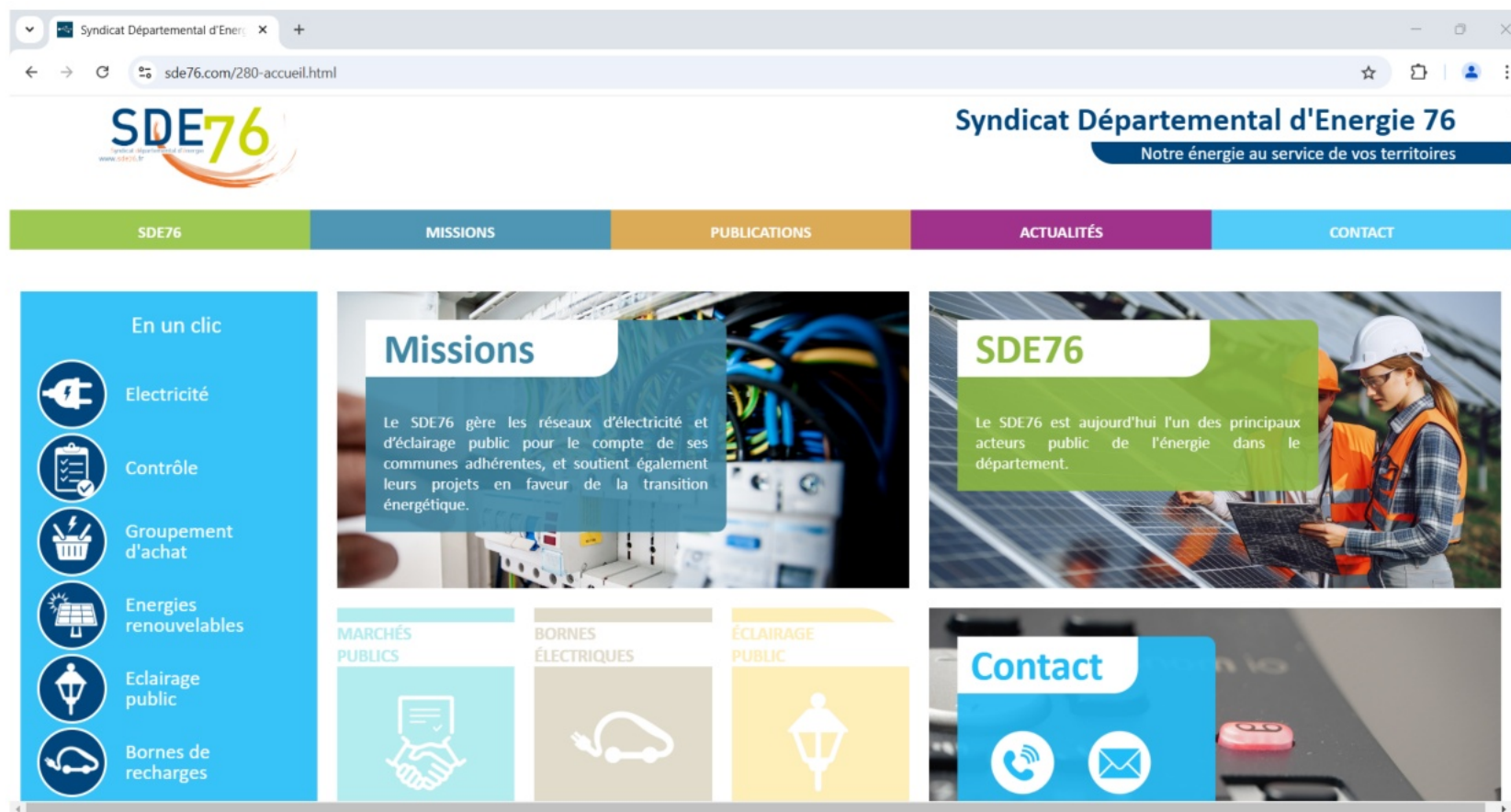


## Coopération EPCI/SDE76

- 12 EPCI intéressés

# Actualités du SDE76

Lancement de notre nouveau site internet



The screenshot shows the homepage of the Syndicat Départemental d'Énergie 76 website. The browser address bar displays 'sde76.com/280-accueil.html'. The website features a navigation menu with the following items: SDE76, MISSIONS, PUBLICATIONS, ACTUALITÉS, and CONTACT. A left sidebar titled 'En un clic' contains icons and links for: Electricité, Contrôle, Groupement d'achat, Energies renouvelables, Eclairage public, and Bornes de recharges. The main content area includes a 'Missions' section with a background image of electrical equipment and text stating: 'Le SDE76 gère les réseaux d'électricité et d'éclairage public pour le compte de ses communes adhérentes, et soutient également leurs projets en faveur de la transition énergétique.' To the right is a 'SDE76' section with a background image of two workers in safety gear reviewing plans, with text: 'Le SDE76 est aujourd'hui l'un des principaux acteurs public de l'énergie dans le département.' Below these are three smaller sections: 'MARCHÉS PUBLICS', 'BORNES ÉLECTRIQUES', and 'ÉCLAIRAGE PUBLIC'. A 'Contact' section at the bottom right features icons for a phone and an envelope.



# Réponses aux questions

**Le SDE76 vous remercie  
de votre attention**

